

9 MIGLIA ALLADIESE 2021
15 KM - AGLIE'
09/05/2021



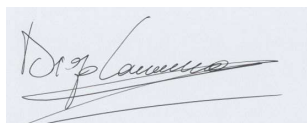
ORGANIZZAZIONE: ASD Team Peretti (TO275)

Responsabile: Eugenio PERETTI - cell. 333 3500566

RAPPORTO di MISURAZIONE

Tipo di corsa:	circuito di 2 giri (uno di circa 5 km e uno di circa 10 km)
Data della misurazione:	10/04/2021
Distanza: km	15
Dislivello: m/km	0
Coefficiente di separazione: %	0,2
Classificazione del percorso:	categoria A
Misuratore AIMS/World Athletics:	Diego Comunanza
Email:	diegoanna@ymail.com
Misuratore FIDAL:	Pietro Antonio Campana Giusti
Email:	pierantonio1957@gmail.com

Firma del Misuratore



Firma del Misuratore

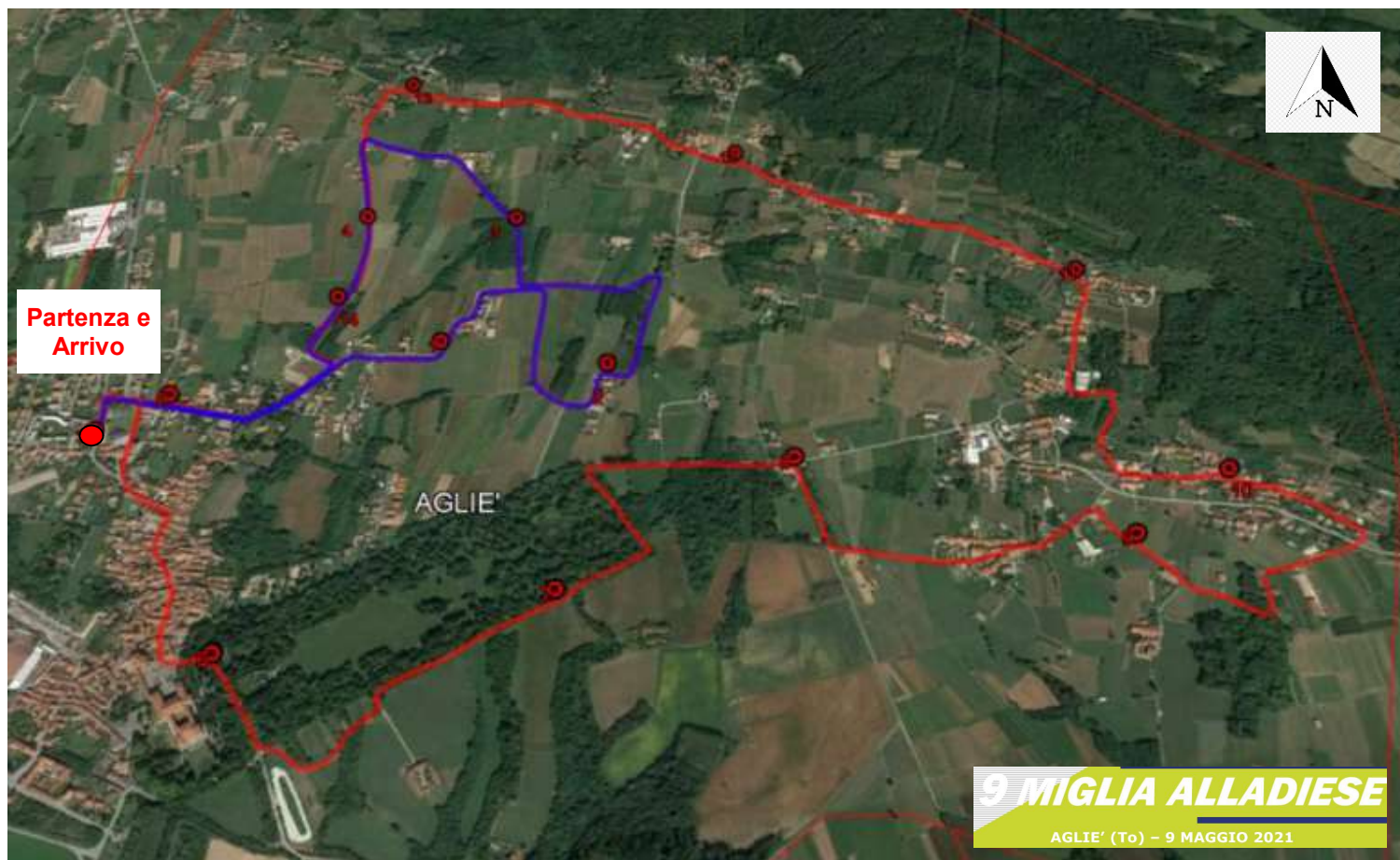


9 MIGLIA ALLADIESE 2021

15 KM - AGLIE'

09/05/2021

Mapa del Percorso



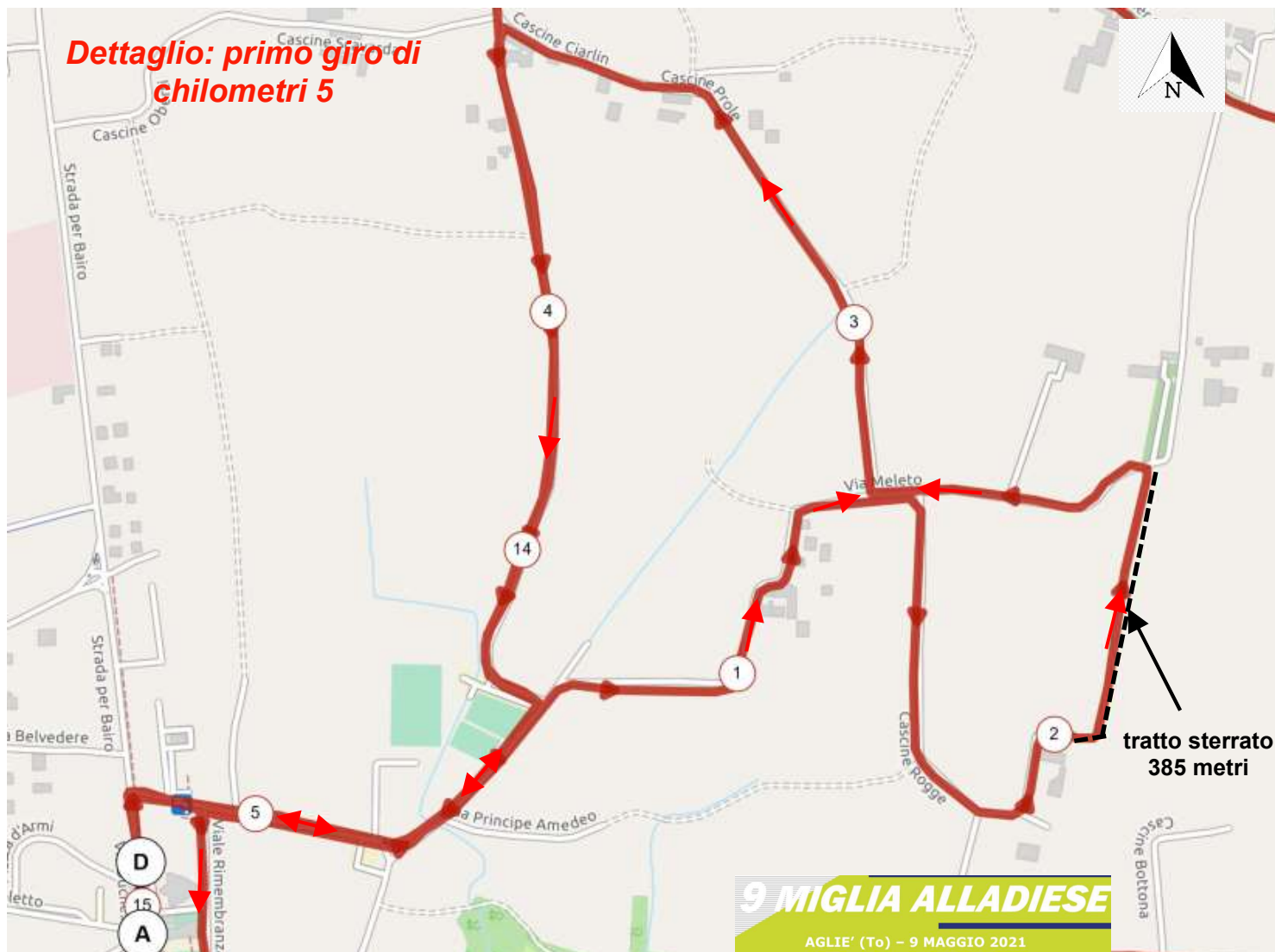
Partenza; primo giro di circa 5 chilometri (colore blu sulla mappa); secondo giro di circa 10 km; Arrivo.

9 MIGLIA ALLADIESE 2021

15 KM - AGLIE'

09/05/2021

Mapa del Percorso



9 MIGLIA ALLADIESE 2021

15 KM - AGLIE'

09/05/2021

Mapa del Percorso



9 MIGLIA ALLADIESE 2021

15 KM - AGLIE'

09/05/2021

Mapa del Percorso



9 MIGLIA ALLADIESE 2021

15 KM - AGLIE'

09/05/2021

Mapa del Percorso



9 MIGLIA ALLADIESE 2021

15 KM - AGLIE'

09/05/2021

Coefficiente di Separazione



La distanza tra la partenza e l'arrivo è di 30 metri. Il coefficiente di separazione è dello 0,2%

Altimetria



Il dislivello (drop), tra l'altitudine della partenza (337 m) e quella dell'arrivo (337 m), è di 0 m cioè un **dislivello di +0 m/ km**. L'altitudine massima è in Frazione Santa Maria all'incrocio con la strada per Cascine Tapparo (km 11,3) - (a circa 394 m s.l.m.).



9 MIGLIA ALLADIESE 2021

15 KM - AGLIE'

09/05/2021



Descrizione del Percorso - Elenco Vie

Partenza: VIA BAIRO - altezza civico 2 - Salone Comunale Paglia	AGLIE' (TO)	KM 0	
VIA BAIRO (diritto)	AGLIE' (TO)		INTERA CARREGGIATA - andata
CORSO CAVOUR (a destra)	AGLIE' (TO)		INTERA CARREGGIATA - andata - primo passaggio
VIA MELETO (a sinistra)	AGLIE' (TO)		INTERA CARREGGIATA - andata - fino all'incrocio con Strada Comunale della Madonna
VIA MELETO (diritto)	AGLIE' (TO)	KM 1	INTERA CARREGGIATA
STRADA PER CASCINA ROGGE (a destra)	AGLIE' (TO)		INTERA CARREGGIATA
CASCINA ROGGE (a sinistra)	AGLIE' (TO)	KM 2	INTERA CARREGGIATA
STRADA STERRATA TRA CASCINA ROGGE E VIA MELETO (a sinistra)	AGLIE' (TO)		INTERA CARREGGIATA (metri 385)
VIA MELETO (a sinistra)	AGLIE' (TO)		INTERA CARREGGIATA
STRADA PER CASCINE PROLE (a destra)	AGLIE' (TO)	KM 3	INTERA CARREGGIATA
CASCINA PROLE	AGLIE' (TO)		
STRADA PER CASCINE CIARLIN (a sinistra)	AGLIE' (TO)		INTERA CARREGGIATA
CASCINA CIARLIN	AGLIE' (TO)		
STRADA COMUNALE DELLA MADONNA (a sinistra)	AGLIE' (TO)	KM 4	INTERA CARREGGIATA - primo passaggio
VIA MELETO (a destra)	AGLIE' (TO)		INTERA CARREGGIATA - ritorno - secondo passaggio
CORSO CAVOUR (a destra)	AGLIE' (TO)	KM 5	INTERA CARREGGIATA - ritorno - secondo passaggio
VIALE RIMEMBRANZA (a sinistra)	AGLIE' (TO)		INTERA CARREGGIATA
VIA DUCHESSA ISABELLA (a sinistra)	AGLIE' (TO)		INTERA CARREGGIATA
VIA PRINCIPE AMEDEO (a destra)	AGLIE' (TO)		CARREGGIATA DESTRA NEL SENSO DI CORSA - ritorno
VIA PRINCIPE TOMMASO (diritto)	AGLIE' (TO)		INTERA CARREGGIATA
PIAZZA CASTELLO (diritto)	AGLIE' (TO)		INTERA CARREGGIATA
VIALE NOTARIO (diritto)	AGLIE' (TO)	KM 6	INTERA CARREGGIATA
STRADA PERIMETRALE ESTERNA AL PARCO (a sinistra)	AGLIE' (TO)		INTERA CARREGGIATA
STRADA PERIMETRALE ESTERNA AL PARCO - TRATTO STERRATO (diritto e poi a sinistra)	AGLIE' (TO)	KM 7	INTERA CARREGGIATA (metri 1180)
VIA PER CUCEGLIO (SP54) (a destra)	AGLIE' (TO)		INTERA CARREGGIATA
STRADA PER CASCINE GERBOLA (a destra)	AGLIE' (TO)	KM 8	INTERA CARREGGIATA
VIA DELLA GERBOLA (a sinistra)	AGLIE' (TO)		INTERA CARREGGIATA
VIA BARDESONO (a destra)	AGLIE' (TO)	KM 9	INTERA CARREGGIATA
STRADA COMUNALE DEI MOSA - TRATTO STERRATO (a sinistra e all'incrocio successivo nuovamente a sinistra)	AGLIE' (TO)		INTERA CARREGGIATA (metri 310)
STRADA COMUNALE DELLA VIETTA DI SAN GRATO (a destra)	AGLIE' (TO)		INTERA CARREGGIATA
ATTRAVERSAMENTO SP 54	AGLIE' (TO)		
VIA SAN GRATO (diritto e poi a sinistra)	AGLIE' (TO)		INTERA CARREGGIATA
VIA SAN GRATO - FRAZIONE SAN GRATO (diritto)	AGLIE' (TO)	KM 10	INTERA CARREGGIATA
VIA SAN GRATO (numerazione interna) (a destra)	AGLIE' (TO)		INTERA CARREGGIATA
STRADA STERRATA TRA VIA SAN GRATO E STRADA COMUNALE PER VIALFRE' (diritto)	AGLIE' (TO)		INTERA CARREGGIATA (metri 250)
STRADA COMUNALE PER VIALFRE' (a destra)	AGLIE' (TO)	KM 11	INTERA CARREGGIATA
STRADA PER FRAZIONE SANTA MARIA (a sinistra)	AGLIE' (TO)		INTERA CARREGGIATA
VIA PER SANTA MARIA (diritto)	AGLIE' (TO)	KM 12	INTERA CARREGGIATA
VIA PER SANTA MARIA (diritto)	AGLIE' (TO)	KM 13	INTERA CARREGGIATA
STRADA PER CASCINE CIARLIN (a sinistra)	AGLIE' (TO)		INTERA CARREGGIATA
CASCINA CIARLIN	AGLIE' (TO)		
STRADA COMUNALE DELLA MADONNA (diritto)	AGLIE' (TO)	KM 14	INTERA CARREGGIATA - secondo passaggio
VIA MELETO (a destra)	AGLIE' (TO)		INTERA CARREGGIATA - ritorno - terzo passaggio
CORSO CAVOUR (a destra)	AGLIE' (TO)		INTERA CARREGGIATA - ritorno - terzo passaggio
VIALE STERRATO PARALLELO A VIA BAIRO (a sinistra)	AGLIE' (TO)		INTERO VIALE STERRATO (metri 150)
Arrivo: VIA BAIRO SU VIALE STERRATO - pressi salone comunale Paglia	AGLIE' (TO)	KM 15	



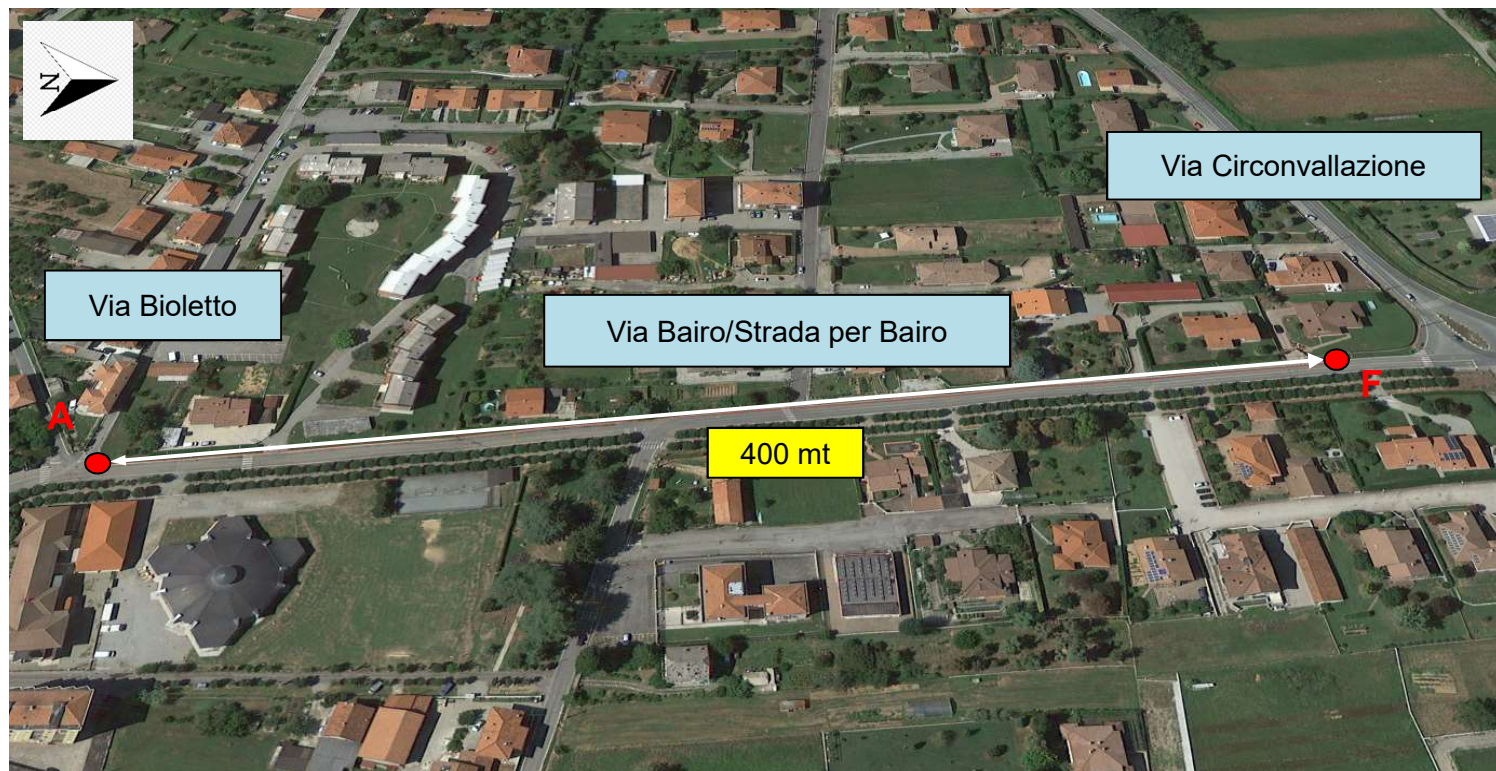
9 MIGLIA ALLADIESE 2021

15 KM - AGLIE'

09/05/2021

Base di Calibratura

La base di calibratura di 400 m è posizionata nel territorio del comune di Agliè (TO) su Via Bairo/Strada per Bairo, tra l'incrocio con Via Bioletto e a circa 50 metri dall'incrocio con Via Circonvallazione, sul lato sinistro della carreggiata; la base di calibratura si trova sulla stessa strada in cui sono ubicati il punto di partenza e di arrivo. La base di calibratura fa parte del percorso di gara solo per i primi 150 metri.



9 MIGLIA ALLADIESE 2021

15 KM - AGLIE'

09/05/2021

Certificazione della base di calibratura

Identificazione della base:	Agliè (TO): Via Bairo, tra l'incrocio con Via Bioletto e l'incrocio con Via Circonvallazione		
Data della Misura	10/04/2021		
Ora inizio	07h45	Temperatura iniziale	9 °C
Ora fine	08h15	Temperatura finale	9 °C
Misura diretta		<i>Distanza AB=</i>	400 metri
Misura inversa		<i>Distanza BA=</i>	400,01 metri
Misura media		<i>(AB+BA)/2</i>	400,005 metri
Fattore di Correzione Termica (FCT): $[1+0,0000116*(T-20)]$			0,999872400
AB corretto = AB medio*FCT			399,954 metri
Per ottenere il punto finale (F) si allontana il punto B di			0,046 metri
La BASE calibrata con nastro metallico tra i riferimenti definitivi A e F (segnati con dei chiodi PK) è certificata per la distanza di:			400 metri

Firma



Diego Comunanza

AIMS/World Athletics Measurer Grade B

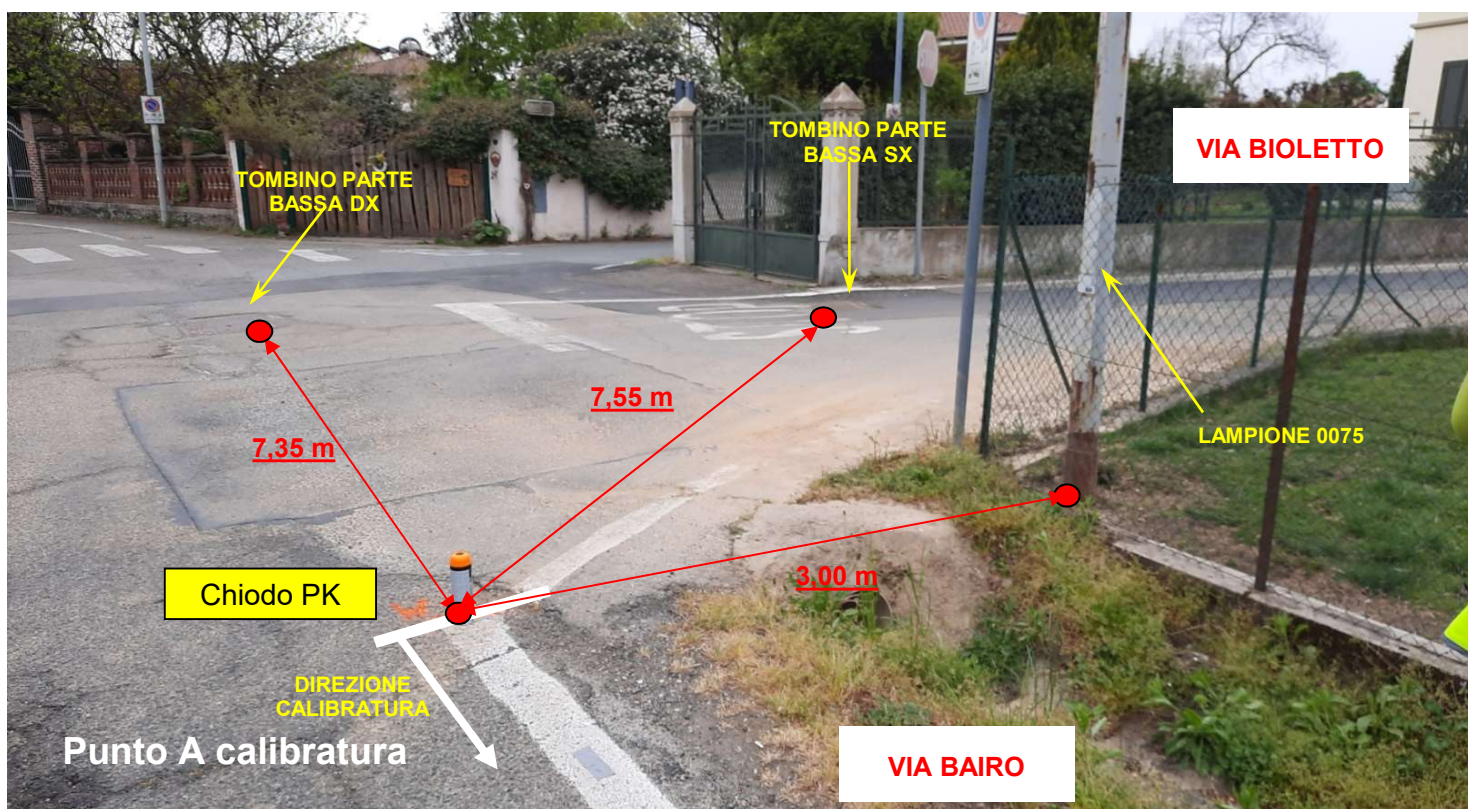
9 MIGLIA ALLADIESE 2021

15 KM - AGLIE'

09/05/2021

Base di Calibratura - Foto

Punto A



Punto A: Via Bairo all'incrocio con Via Bioletto; a 3,00 metri dal lampione 0075 sul lato sinistro all'interno della recinzione, a 7,35 metri dalla parte bassa destra del tombino in linea col chiodo e a 7,55 metri dalla parte sinistra del tombino posto all'inizio di Via Bioletto.

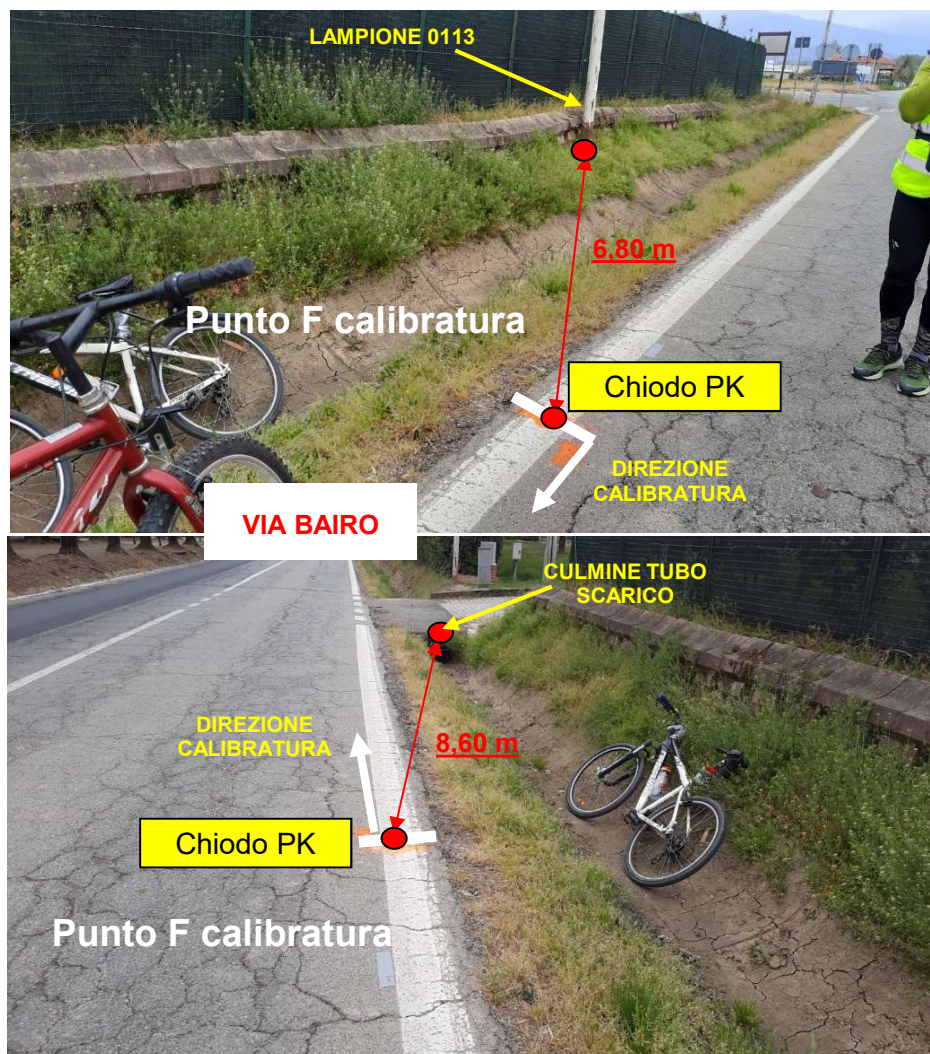
9 MIGLIA ALLADIESE 2021

15 KM - AGLIE'

09/05/2021

Base di Calibratura - Foto

Punto F



Punto F: Via Bairo (fronte civico 6, lato dx carreggiata); 8,60 metri dopo il culmine del tubo di scarico del fosso a sinistra della strada e 6,80 metri prima del lampione dal lampione 0113 sul lato sinistro della strada.

9 MIGLIA ALLADIESE 2021

15 KM - AGLIE'

09/05/2021

Rapporto di MISURAZIONE di una gara su strada

Identificazione della gara:	9 MIGLIA ALLADIESE KM 15 2021 - Agliè (TO)			
Data prevista:	09/05/2021			
Data della misura: 10/04/2021	Ora inizio	8h30	Temperatura iniziale	9°C
	Ora fine	10h00	Temperatura finale	9°C
Misuratore ufficiale: Diego Comunanza	Qualifica:	Misuratore AIMS/World Athletics		
	Email:	diegoanna@ymail.com		

Calibratura della bicicletta:

Posizione della Base: Via Bairo, tra l'incrocio con Via Bioletto e l'incrocio con Via Circonvallazione - Agliè (TO) -
Lunghezza 400 m

Corse di calibrazione iniziali							
lunghezza tracciato di calibrazione (km)					0,400		
	1	2	3	4	numero medio degli scatti	scatti a chilometro	costante di calibrazione iniziale
inizio	285000	289771	294545	299318			
fine	289771	294545	299318	304092			
	4771	4774	4773	4774			
Corse di calibrazione finali							
lunghezza tracciato di calibrazione (km)					0,400		
	1	2	3	4	numero medio degli scatti	scatti a chilometro	costante di calibrazione iniziale
inizio	485000	489771	494545	499319			
fine	489771	494545	499319	504094			
	4771	4774	4774	4775			
Costante di calibrazione giornaliera (media)							
11945,06							

9 MIGLIA ALLADIESE 2021

15 KM - AGLIE'

09/05/2021

Identificazione della gara:	9 MIGLIA ALLADIESE KM 15 2021 - Agliè (TO)			
Data prevista:	09/05/2021			
Data della misura: 10/04/2021	Ora inizio	8h30	Temperatura iniziale	9°C
	Ora fine	10h00	Temperatura finale	9°C
Misuratore ufficiale: <i>Pietro Antonio Campana Giusti</i>	Qualifica:	Misuratore FIDAL		
	Email:	pierantonio1957@gmail.com		

Calibratura della bicicletta:

Posizione della Base: Via Bairo, tra l'incrocio con Via Bioletto e l'incrocio con Via Circonvallazione - Agliè (TO) -
Lunghezza 400 m

Corse di calibrazione iniziali							
lunghezza tracciato di calibrazione (km)					0,400		
	1	2	3	4	numero medio degli scatti	scatti a chilometro	costante di calibrazione iniziale
inizio	393450	398236	403031	407820			
fine	398236	403031	407820	412615	4791,25	11978,125	11990,10
	4786	4795	4789	4795			
Corse di calibrazione finali							
lunghezza tracciato di calibrazione (km)					0,400		
	1	2	3	4	numero medio degli scatti	scatti a chilometro	costante di calibrazione iniziale
inizio	593680	598475	603272	608067			
fine	598475	603272	608067	612865	4796,25	11990,625	12002,62
	4795	4797	4795	4798			
Costante di calibrazione giornaliera (media)							
11996,36							

9 MIGLIA ALLADIESE 2021

15 KM - AGLIE'

09/05/2021

Misurazione del Percorso:

Misuratore AIMS/World Athletics	Misurazione del:	10/04/2021	Base di riferimento: Via Bairo, tra l'incrocio con Via Bioletto e l'incrocio con Via Circonvallazione - Agliè (TO) - Lunghezza 400 m
Nome: Diego	Temperatura inizio:	9°C	
Cognome: Comunanza	Temperatura fine:	9°C	

Costante di calibrazione giornaliera: 11945,05813

Riferimento e descrizione	Letture contascatti	Letture precedente	Scatti Intermedi	Distanze Intermedie (metri)	Distanza Totale (metri)
PR 0 Agliè (TO) - Via Bairo - pressi civico 2 - Salone Comunale Paglia - fine strisce pedonali - inizio misurazione	305000	-----	-----	-----	-----
PR 5 Agliè (TO) - Corso Cavour - pressi civico 34 - all'incrocio con la strada degli interni di Corso Cavour	364722	305000	59722	4999,72	4999,72
PR 10 Agliè (TO) - Via San Grato - pressi civico 19 - di fianco alla chiesa	424444	364722	59722	4999,72	9999,45
PR 15 Agliè (TO) - viale sterrato di Via Bairo - pressi civico 2 - Salone Comunale Paglia - panchina in pietra - fine misurazione	484166	424444	59722	4999,72	14999,17

9 MIGLIA ALLADIESE 2021

15 KM - AGLIE'

09/05/2021

Misurazione del Percorso:

Misuratore FIDAL	Misurazione del:	10/04/2021	Base di riferimento: Via Bairo, tra l'incrocio con Via Bioletto e l'incrocio con Via Circonvallazione - Agliè (TO) - Lunghezza 400 m
Nome: Pietro Antonio	Temperatura inizio:	9°C	
Cognome: Campana Giusti	Temperatura fine:	9°C	

Costante di calibrazione giornaliera: 11996,36

Riferimento e descrizione	Letture contascatti	Letture precedente	Scatti Intermedi	Distanze Intermedie (metri)	Distanza Totale (metri)
PR 0 Agliè (TO) - Via Bairo - pressi civico 2 - Salone Comunale Paglia - fine strisce pedonali - inizio misurazione	413275	-----	-----	-----	-----
PR 5 Agliè (TO) - Corso Cavour - pressi civico 34 - all'incrocio con la strada degli interni di Corso Cavour	473226	413275	59951	4997,43	4997,43
PR 10 Agliè (TO) - Via San Grato - pressi civico 19 - di fianco alla chiesa	533303	473226	60077	5007,94	10005,37
PR 15 Agliè (TO) - viale sterrato di Via Bairo - pressi civico 2 - Salone Comunale Paglia - panchina in pietra - fine misurazione	593427	533303	60124	5011,85	15017,22

9 MIGLIA ALLADIESE 2021

15 KM - AGLIE'

09/05/2021

Precisazione:

La misurazione del circuito è stata effettuata sulla traiettoria ideale di corsa, il passaggio sui marciapiedi è proibito.

Per il posizionamento dei chilometri intermedi (PK) "avanti" o "indietro" un punto di riferimento (PR) deve sempre essere considerato nel senso della corsa.

La partenza, l'arrivo e tutti i chilometri intermedi sono stati segnati con precisione con dei chiodi.

PR = punto di riferimento caratteristico utilizzato durante la misurazione.

PK = punto chilometrico, segnalato con precisione con un chiodo.

Per la misurazione del percorso si effettua un solo giro del circuito da parte dei due misuratori Comunanza e Campana Giusti e si prendono i riferimenti provvisori ogni 5 chilometri.

Per il misuratore Comunanza il percorso risulta più corto di **15000 - 14999,17 = 0,83 metri**. Per il misuratore Campana Giusti il percorso risulta più lungo di **15017,22 - 15000 = 17,22 metri**. Si considera la misurazione di Comunanza che è più corta. Poiché partenza ed arrivo non sono prefissati per la messa in conformità del percorso si allungherà il punto di arrivo **0,83 metri**.

Posizione chilometri dopo aggiustamento

Riferimento e descrizione	Correzione dopo post-calibratura		Correzione totale
PK 0 Agliè (TO) - Via Bairo - pressi civico 2 - Salone Comunale Paglia - fine strisce pedonali - inizio misurazione	0,00	INVARIATO	0,00
PK 5 Agliè (TO) - Corso Cavour - pressi civico 34 - all'incrocio con la strada degli interni di Corso Cavour	0,28	AVANTI DI	0,28
PK 10 Agliè (TO) - Via San Grato - pressi civico 19 - di fianco alla chiesa	0,55	AVANTI DI	0,55
PK 15 Agliè (TO) - viale sterrato di Via Bairo - pressi civico 2 - Salone Comunale Paglia - panchina in pietra - fine misurazione (*)	0,83	AVANTI DI	0,83
<i>(*) poiché l'arrivo è sullo sterrato il chiodo di riferimento è stato messo sull'asfalto sulla stessa linea di riferimento</i>			

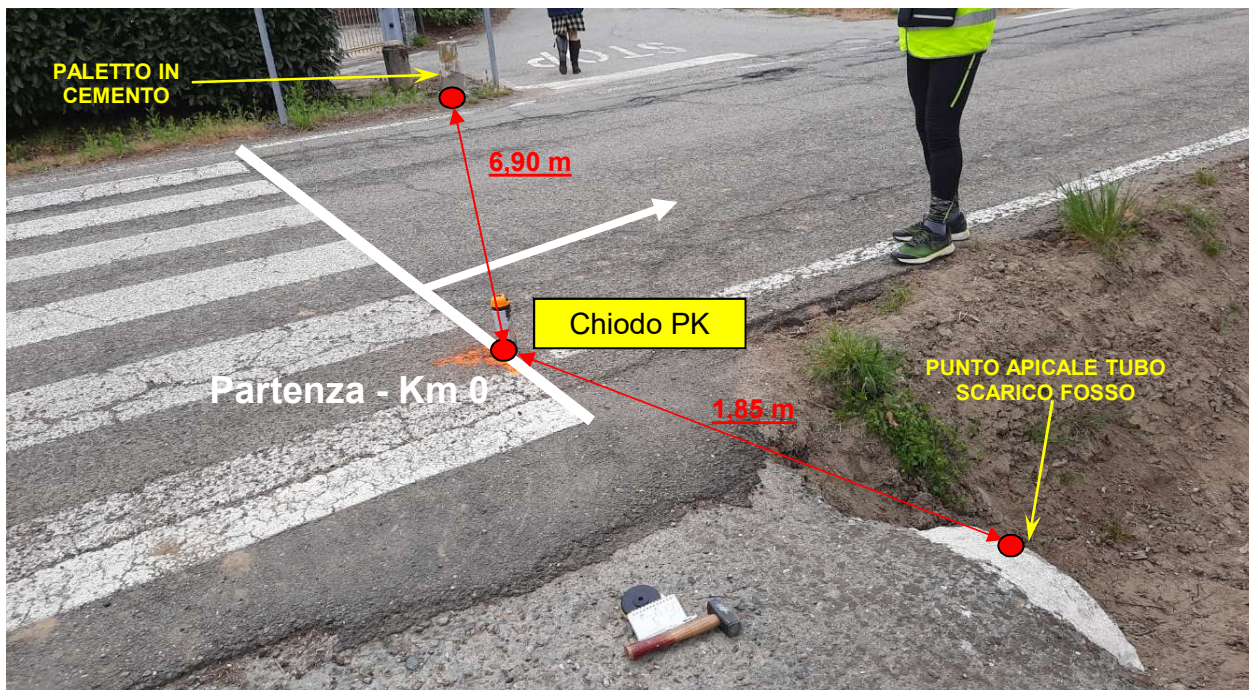
9 MIGLIA ALLADIESE 2021

15 KM - AGLIE'

09/05/2021

Posizione dei chilometri intermedi:

Partenza



Partenza - Km 0: Agliè (TO), Via Bairo, altezza civico 2 (Salone Comunale Paglia) a destra rispetto al senso di partenza. Il chiodo PK si trova a 1,85 metri dal punto apicale del tubo di scarico del fosso a destra della strada, rispetto al senso di partenza e a 6,90 metri dal paletto in cemento all'incrocio della strada indicata come "Piazza d'Armi" sulla sinistra della strada rispetto al senso di partenza.

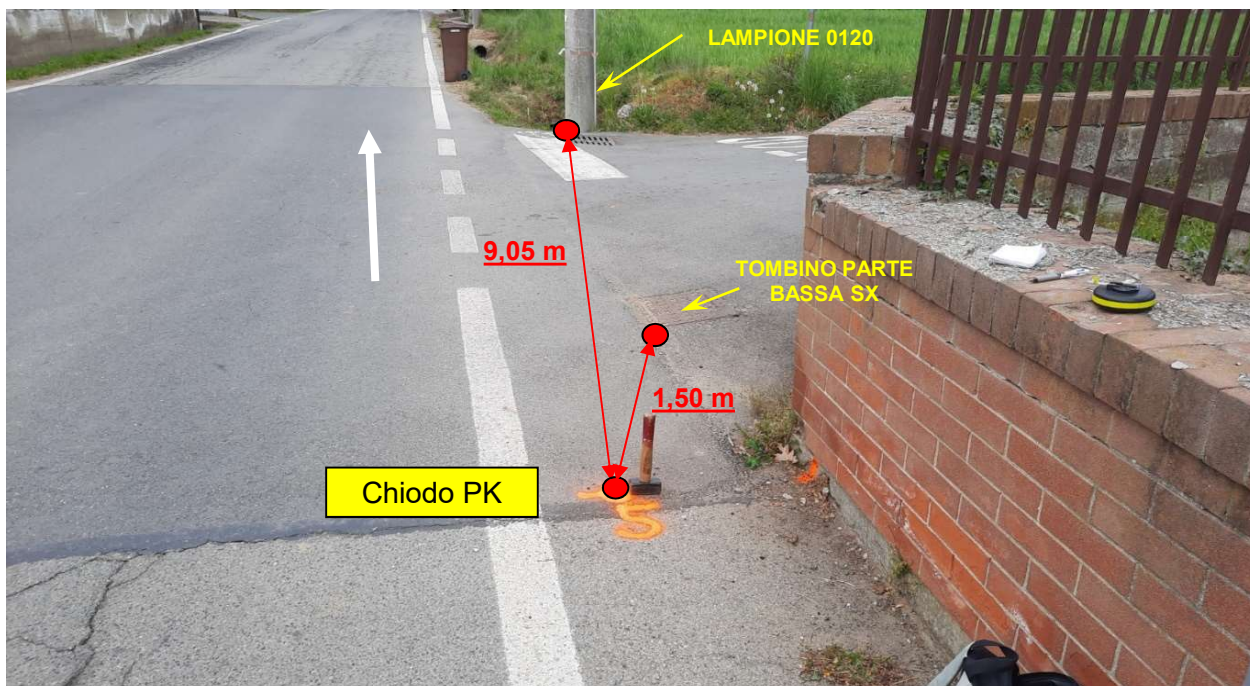
9 MIGLIA ALLADIESE 2021

15 KM - AGLIE'

09/05/2021

Posizione dei chilometri intermedi:

Km 5



Km 5: Agliè (TO), Corso Cavour, altezza civico 34, prima dell'incrocio con la Via Corso Cavour interni. Il chiodo PK si trova 1,50 metri prima della parte bassa sinistra del tombino sulla destra della strada nel senso di corsa e a 9,05 metri dal lampione posto all'incrocio, sempre sulla strada nel senso di corsa (secondo passaggio sulla via al ritorno).

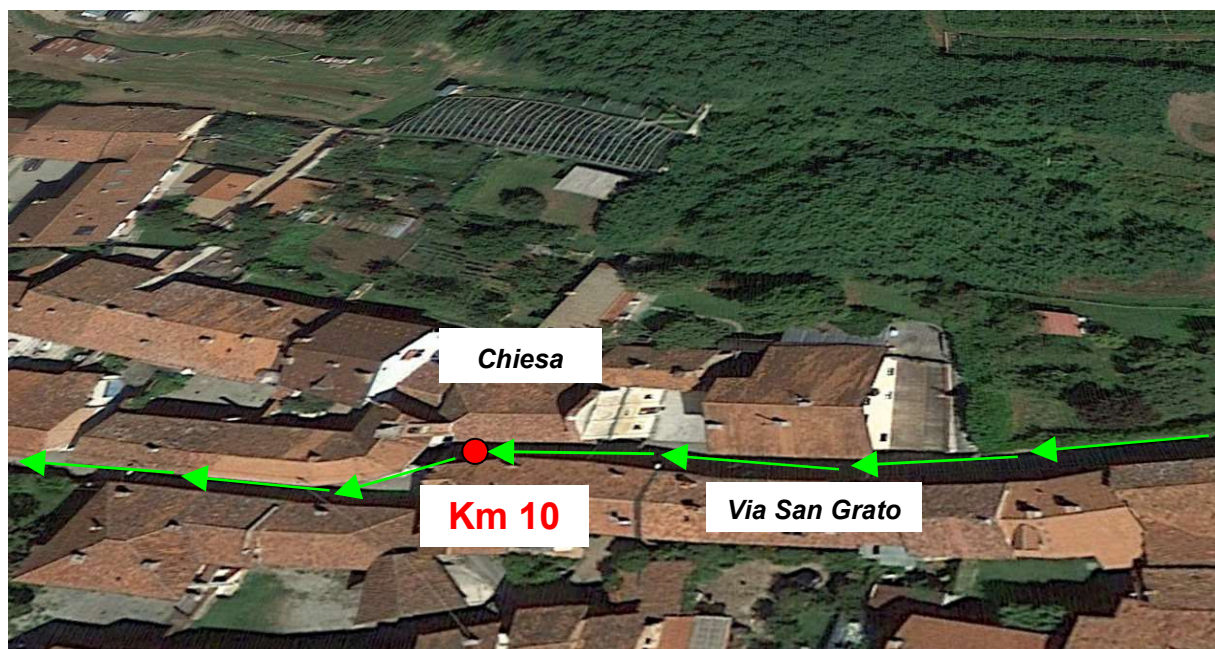
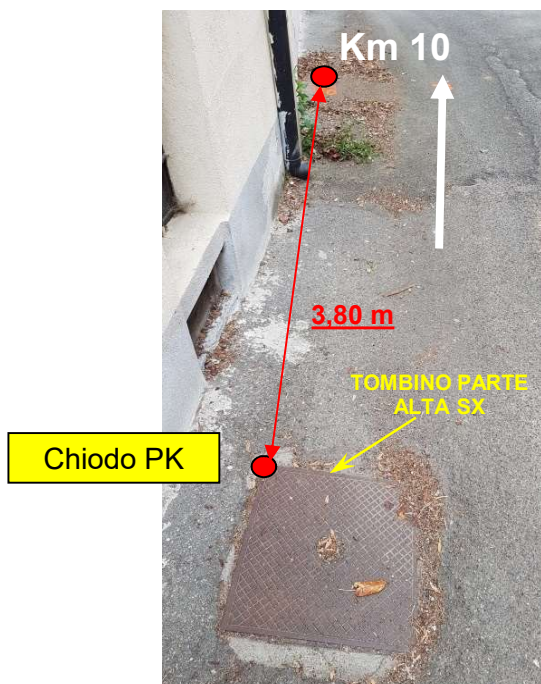
9 MIGLIA ALLADIESE 2021

15 KM - AGLIE'

09/05/2021

Posizione dei chilometri intermedi:

Km 10



Km 10: Agliè (TO), Frazione San Grato, Via San Grato, nei pressi del civico 19. Il chiodo PK si trova 3,80 metri dopo la parte alta sinistra del tombino, sulla parte sinistra della strada nel senso di corsa e a 5,50 metri dalla parte destra del primo scalino dell'entrata laterale della chiesa sulla parte destra nel senso di corsa.

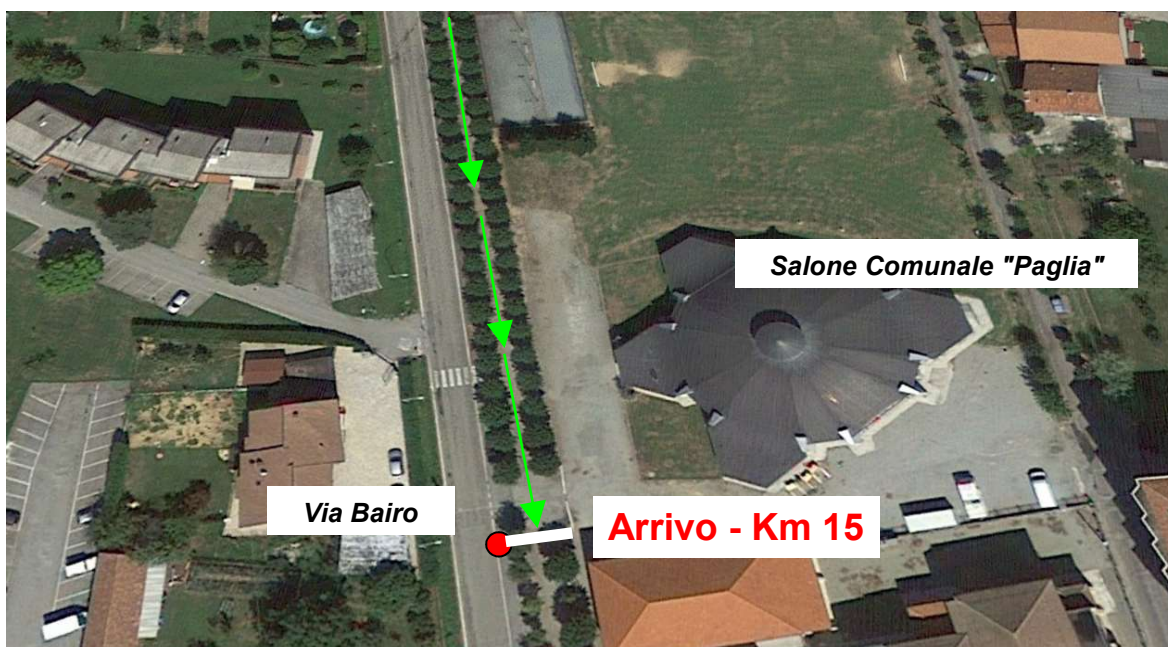
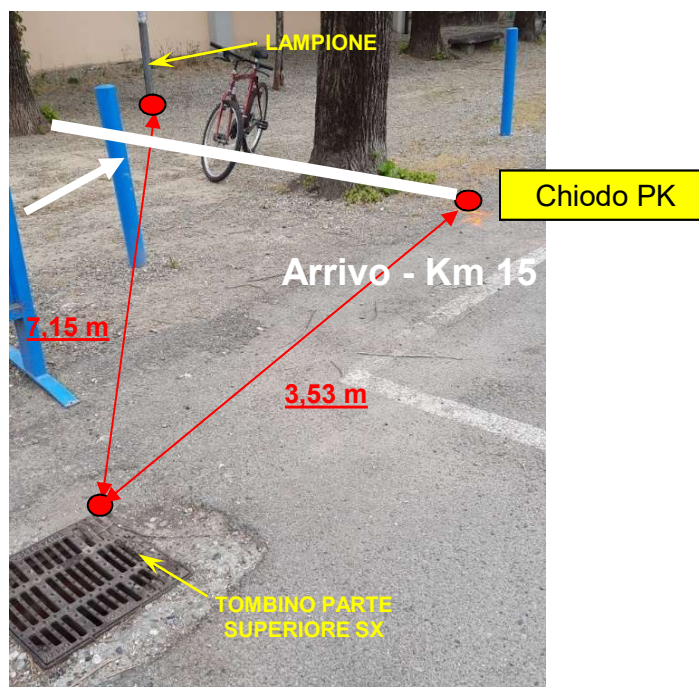
9 MIGLIA ALLADIESE 2021

15 KM - AGLIE'

09/05/2021

Posizione dei chilometri intermedi:

Arrivo



Arrivo - Km 15: Agliè (TO), Viale sterrato parallelo a Via Bairo, altezza civico 2, (Salone Comunale Paglia) a sinistra rispetto al senso di arrivo della corsa. Il chiodo PK è stato messo sulla parte asfaltata perpendicolarmente al punto di arrivo e si trova dopo 3,53 metri dalla parte alta sinistra del tombino grigliato e a 7,15 metri dal lampione posto sul viale sterrato dopo la panca in pietra, sulla sinistra nel senso di arrivo della corsa.

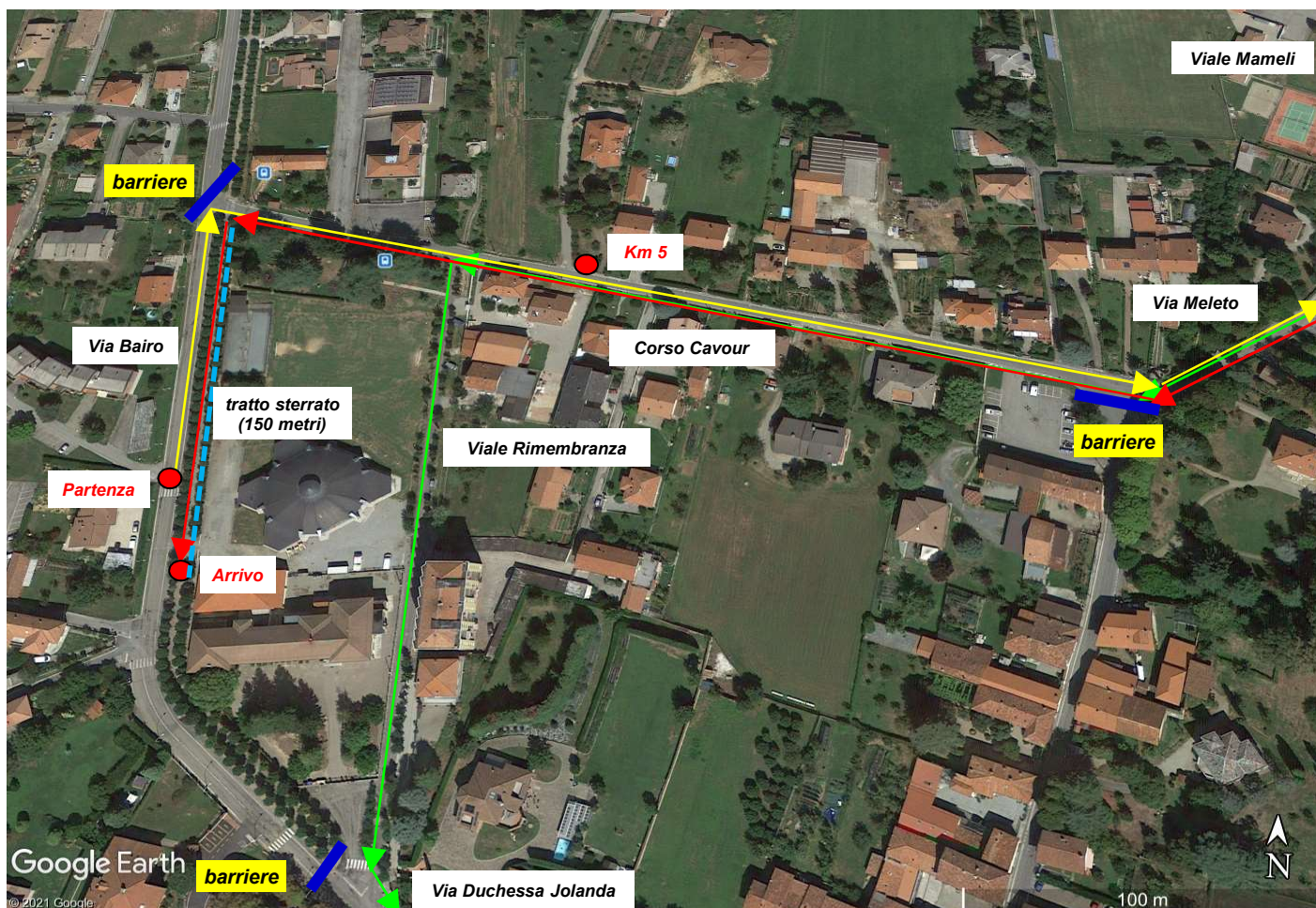
9 MIGLIA ALLADIESE 2021

15 KM - AGLIE'

09/05/2021

Particolarità del percorso

Tratto iniziale, fine primo giro e tratto finale



AGLIE' (TO). ANDATA (da km 0 a km 1 - giallo): dopo la partenza si percorre Via Bairo e si svolta a destra in Corso Cavour, all'incrocio successivo si imbocca contromano Via Meleto a sinistra; RITORNO 1°PASSAGGIO (da km 4 a km 6 - giallo): da Via Meleto si prosegue su Via Cavour e poi si svolta a sinistra in Viale Rimembranza e poi ancora a sinistra in Via Duchessa Jolanda; RITORNO 2°PASSAGGIO (da km 14 ad Arrivo - rosso): da Via Meleto si prosegue su Via Cavour e poi si svolta a sinistra sul Viale sterrato parallelo a Via Bairo.

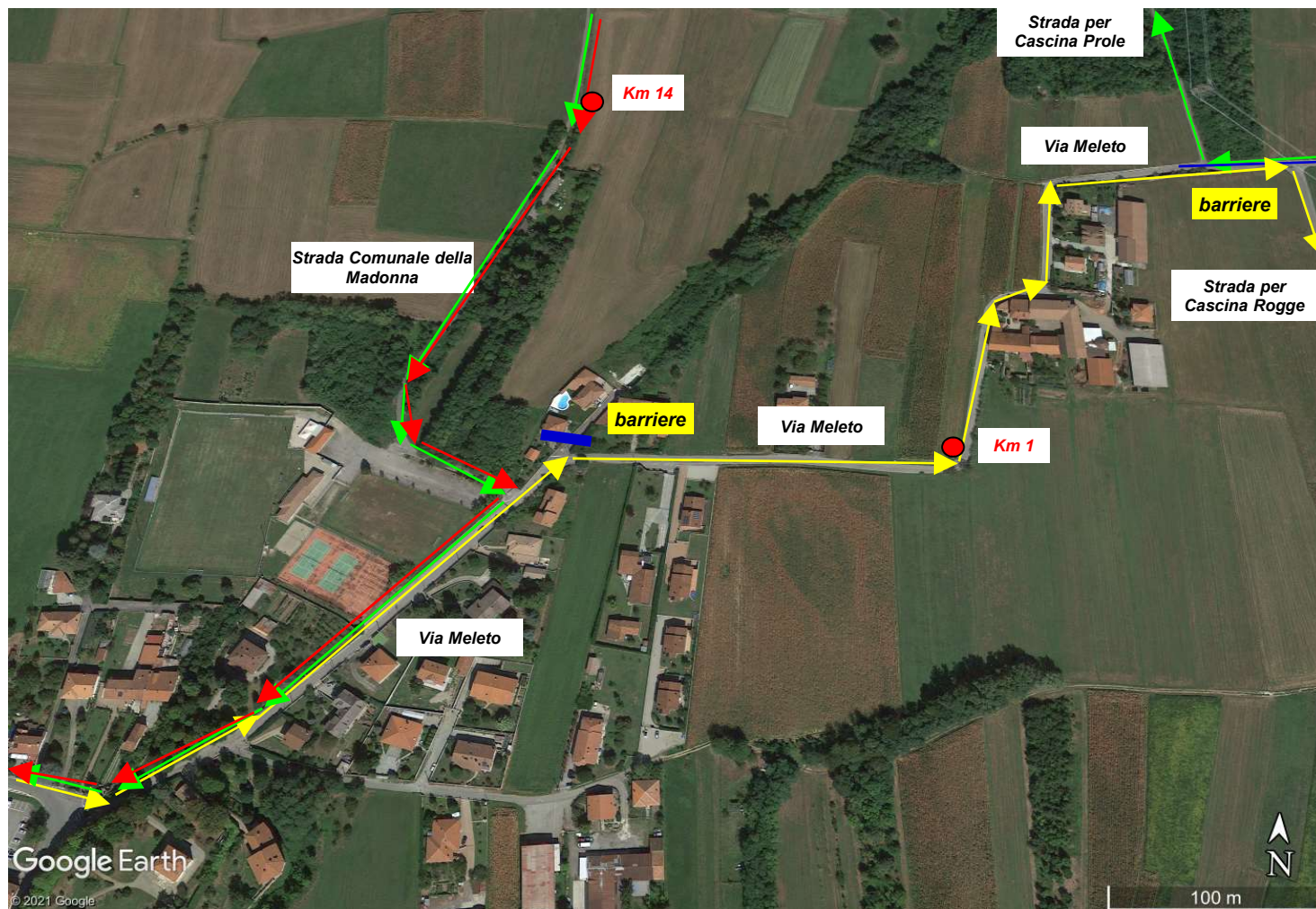
9 MIGLIA ALLADIESE 2021

15 KM - AGLIE'

09/05/2021

Particolarità del percorso

Da Km 0 a Km 2; da Km 2 a Km3; da Km 4 a Km 5; da Km 13 a km 15



AGLIE' (TO). ANDATA (da km 0 a km 2 - giallo): si prosegue per Via Meleto svoltando a destra per rimanere ancora su Via Meleto e poi a destra su Strada per Cascina Rogge; RITORNO (da km 2 a km 3 - giallo): da Via Meleto si svolta a destra su Strada per Cascina Prole; RITORNO 1°PASSAGGIO (da km 4 a km 5) da Strada Comunale della Madonna si svolta a destra in Via Meleto; RITORNO 2°PASSAGGIO (da km 13 ad Arrivo - rosso): da Strada Comunale della Madonna si svolta a destra in Via Meleto.

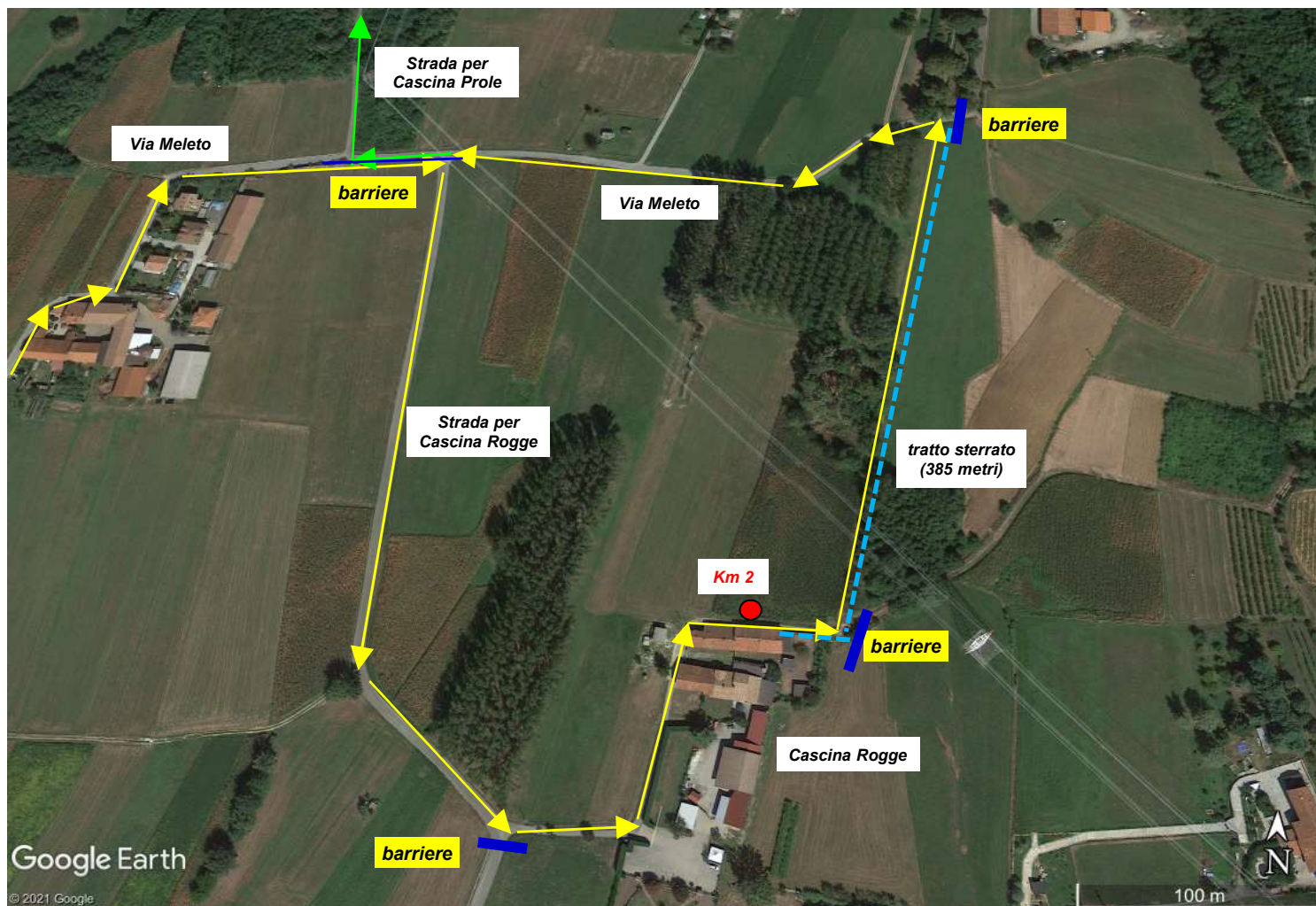
9 MIGLIA ALLADIESE 2021

15 KM - AGLIE'

09/05/2021

Particolarità del percorso

Da Km 1 a Km 3



AGLIE' (TO). ANDATA (da km 1 a km 3 - giallo): da Via Meleto si svolta a destra in Strada per Cascina Rogge e poi a sinistra per arrivare a Cascina Rogge; da questo punto si svolta a sinistra su una strada sterrata che si collega a Via Meleto, che si percorre svoltando a sinistra; RITORNO (da km 2 a km 3 - verde) da Via Meleto si svolta a destra in Strada per Cascina Prole.

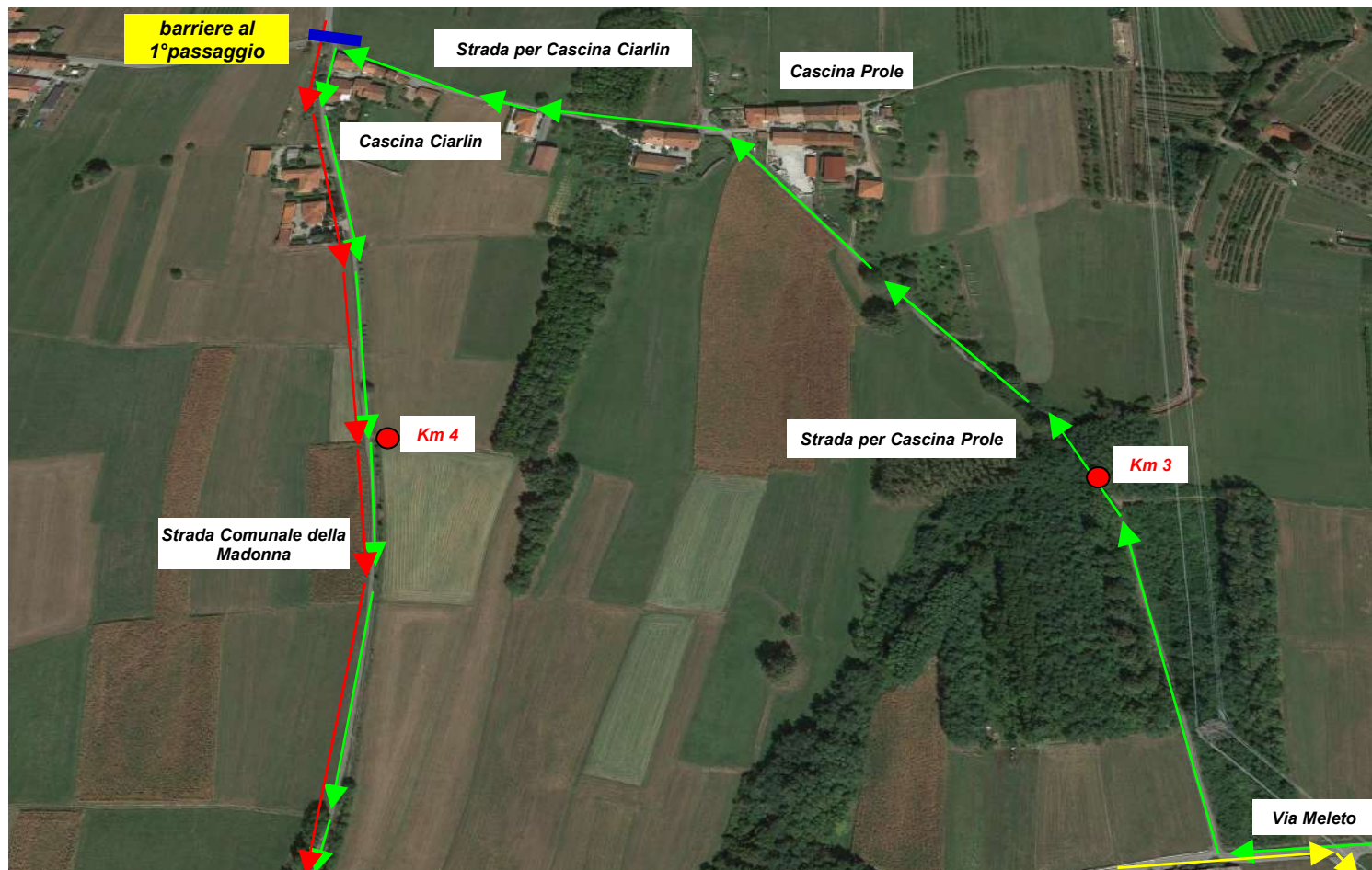
9 MIGLIA ALLADIESE 2021

15 KM - AGLIE'

09/05/2021

Particolarità del percorso

Da Km 2 a Km 5 e da Km 13 a Km 14



AGLIE' (TO). (da km 2 a km 4 - verde): da Via Meleto si svolta a destra in Strada per Cascina Prole, si attraversa Cascina Prole e si prosegue a sinistra per Strada per Cascina Ciarlin, si attraversa Cascina Ciarlin e si svolta a sinistra su Strada Comunale della Madonna; RITORNO (da km 13 a km 14 - rosso): si prosegue su Strada per Cascina Ciarlin, si attraversa Cascina Ciarlin e si continua su Strada Comunale della Madonna.

9 MIGLIA ALLADIESE 2021

15 KM - AGLIE'

09/05/2021

Particolarità del percorso

Da Km 5 a Km 6



AGLIE' (TO). (da km 5 a km 6 - verde): da Viale Rimembranza si svolta a sinistra in Via Duchessa Jolanda e poi si svolta a destra in Via Principe Amedeo.

9 MIGLIA ALLADIESE 2021

15 KM - AGLIE'

09/05/2021

Particolarità del percorso

Da Km 5 a Km 6



AGLIE' (TO). (da km 5 a km 6 - verde): si prosegue su Via Principe Amedeo e poi su Via Principe Tommaso.

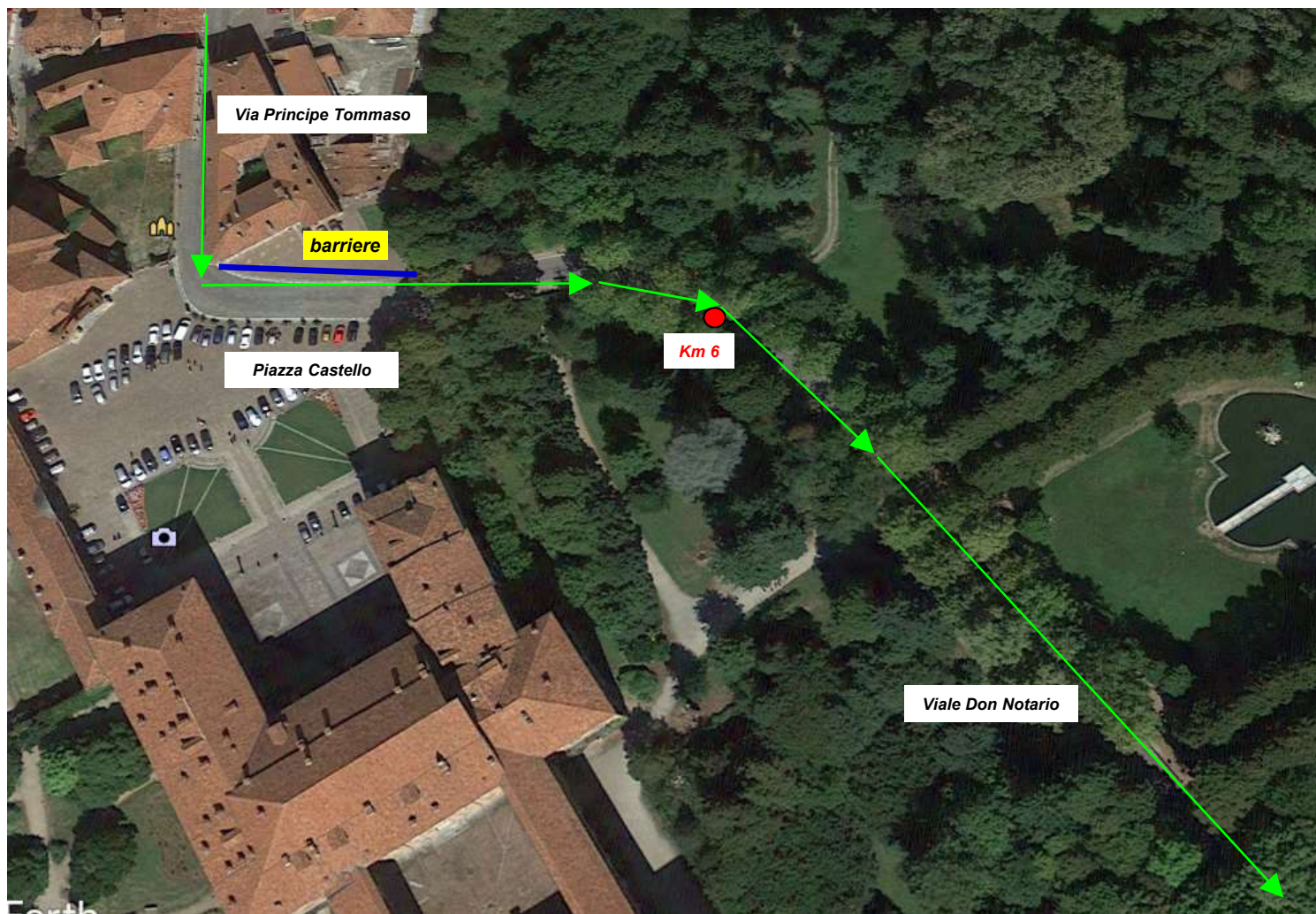
9 MIGLIA ALLADIESE 2021

15 KM - AGLIE'

09/05/2021

Particolarità del percorso

Da Km 5 a Km 7



AGLIE' (TO). (da km 5 a km 7 - verde): da Via Principe Tommaso si attraversa Piazza Castello e si prosegue su Viale Don Notario.

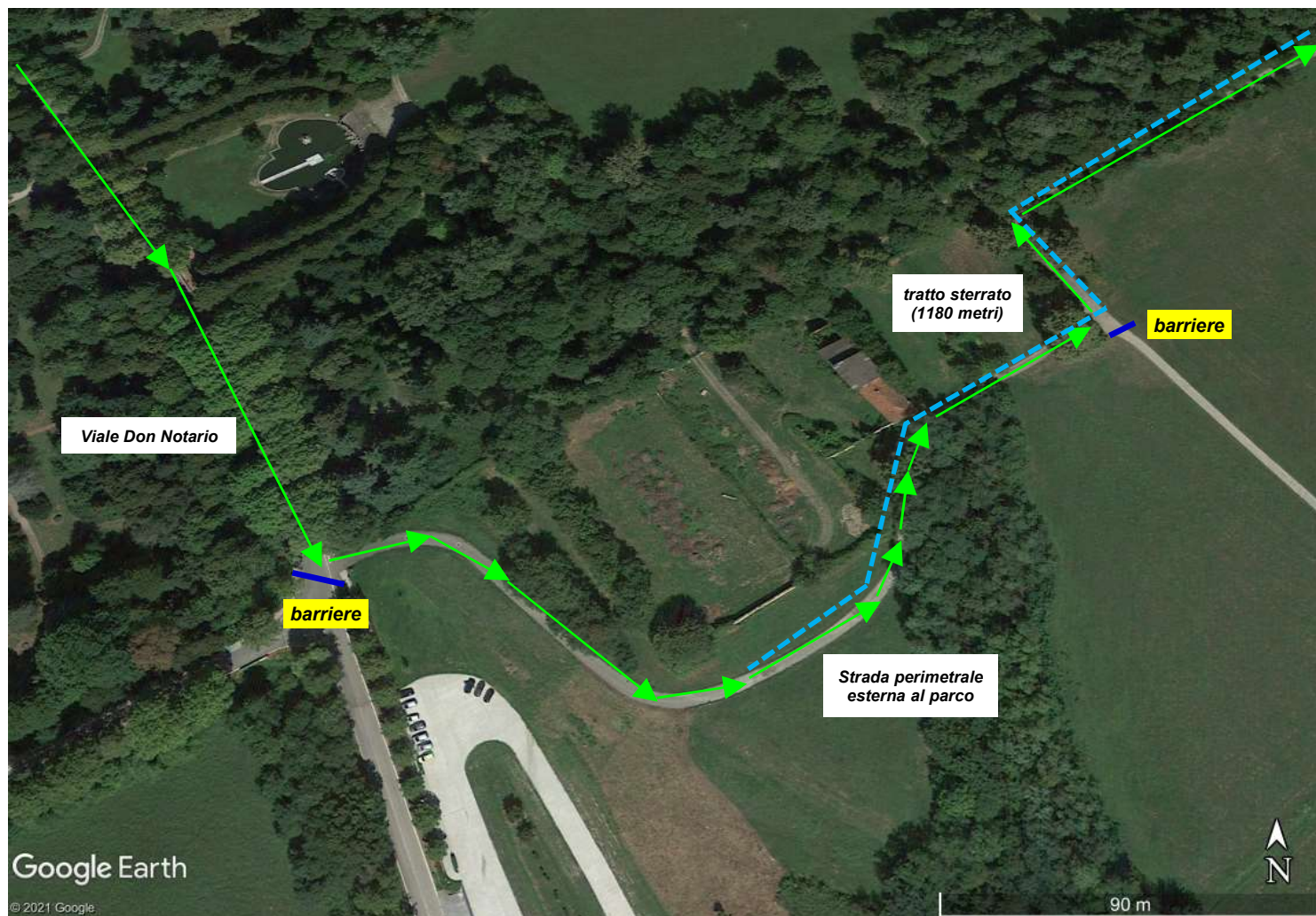
9 MIGLIA ALLADIESE 2021

15 KM - AGLIE'

09/05/2021

Particolarità del percorso

Da Km 6 a Km 7



AGLIE' (TO). (da km 6 a km 7 - verde): da Viale Don Notario si svolta a sinistra sulla Strada perimetrale esterna al parco, il cui primo tratto è asfaltato e poi diventa sterrato. Al primo incrocio si prosegue a sinistra e poi si segue il perimetro esterno del muro del parco.

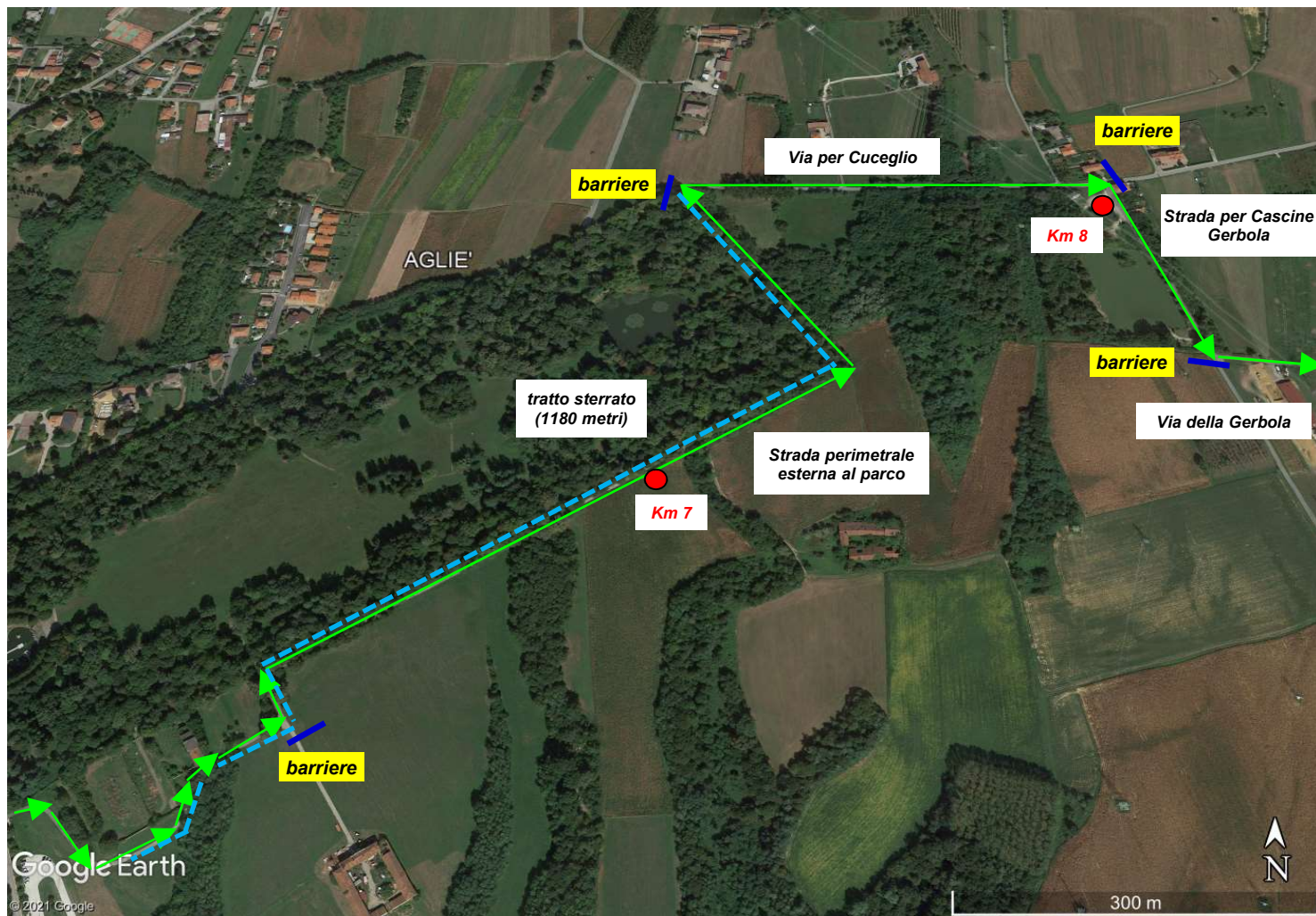
9 MIGLIA ALLADIESE 2021

15 KM - AGLIE'

09/05/2021

Particolarità del percorso

Da Km 6 a Km 9



AGLIE' (TO). (da km 6 a km 9 - verde): si prosegue sulla Strada perimetrica esterna al parco e poi si svolta a destra su Via per Cuceglia; si svolta nuovamente a destra su Strada per Cascine Gerbola e poi a sinistra su Via della Gerbola.

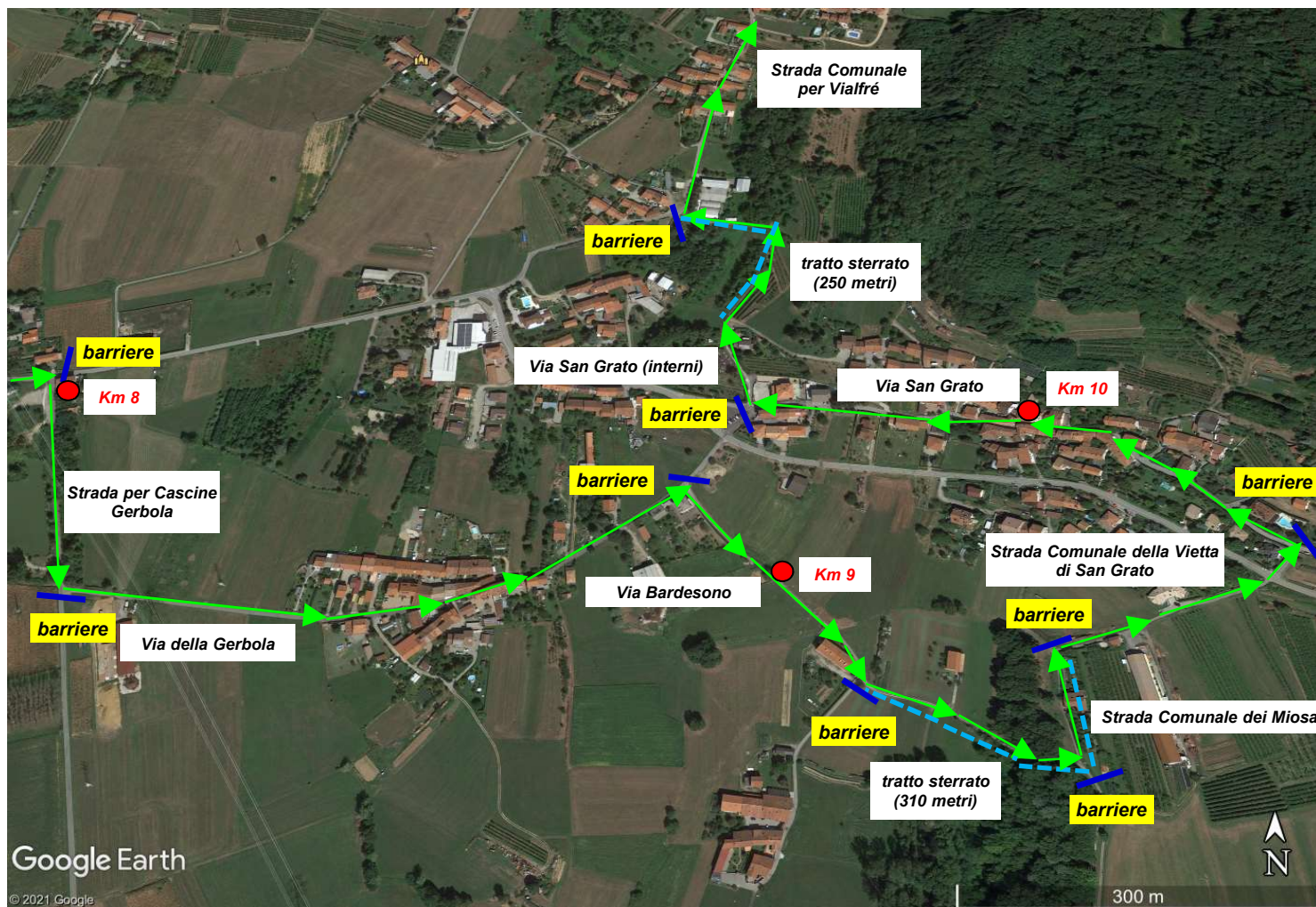
9 MIGLIA ALLADIESE 2021

15 KM - AGLIE'

09/05/2021

Particolarità del percorso

Da Km 8 a Km 11



AGLIE' (TO). (da km 8 a km 11 - verde): da Via della Gerbola si svolta a destra in Via Bardesono e poi si prosegue a sinistra su un tratto sterrato (Strada Comunale dei Miosa); all'incrocio successivo si svolta a sinistra, sempre su sterrato e poi a destra in Strada Comunale della Vietta di San Grato; si svolta a sinistra in Via San Grato, dopo aver attraversato la SP54, si attraversa la frazione di San Grato e poi si svolta a destra su Via San Grato numerazione interna per poi proseguire su un altro tratto sterrato che immette su Strada Comunale per Vilafré a destra.

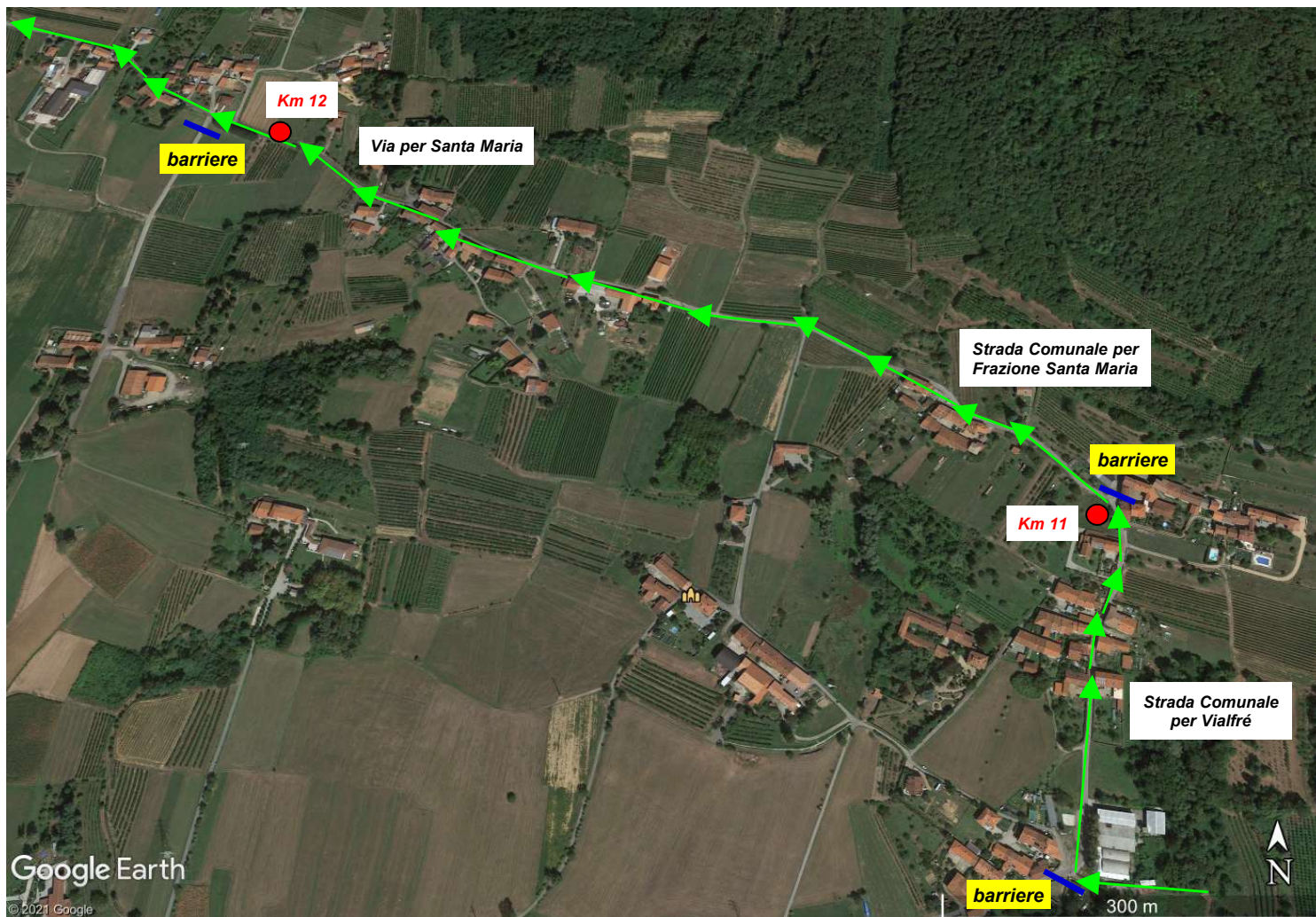
9 MIGLIA ALLADIESE 2021

15 KM - AGLIE'

09/05/2021

Particolarità del percorso

Da Km 10 a Km 13



AGLIE' (TO). (da km 10 a km 13 - verde): da Strada Comunale per Vialfré si svolta per Strada Comunale per Frazione Santa Maria, che poi diventa Via per Santa Maria.

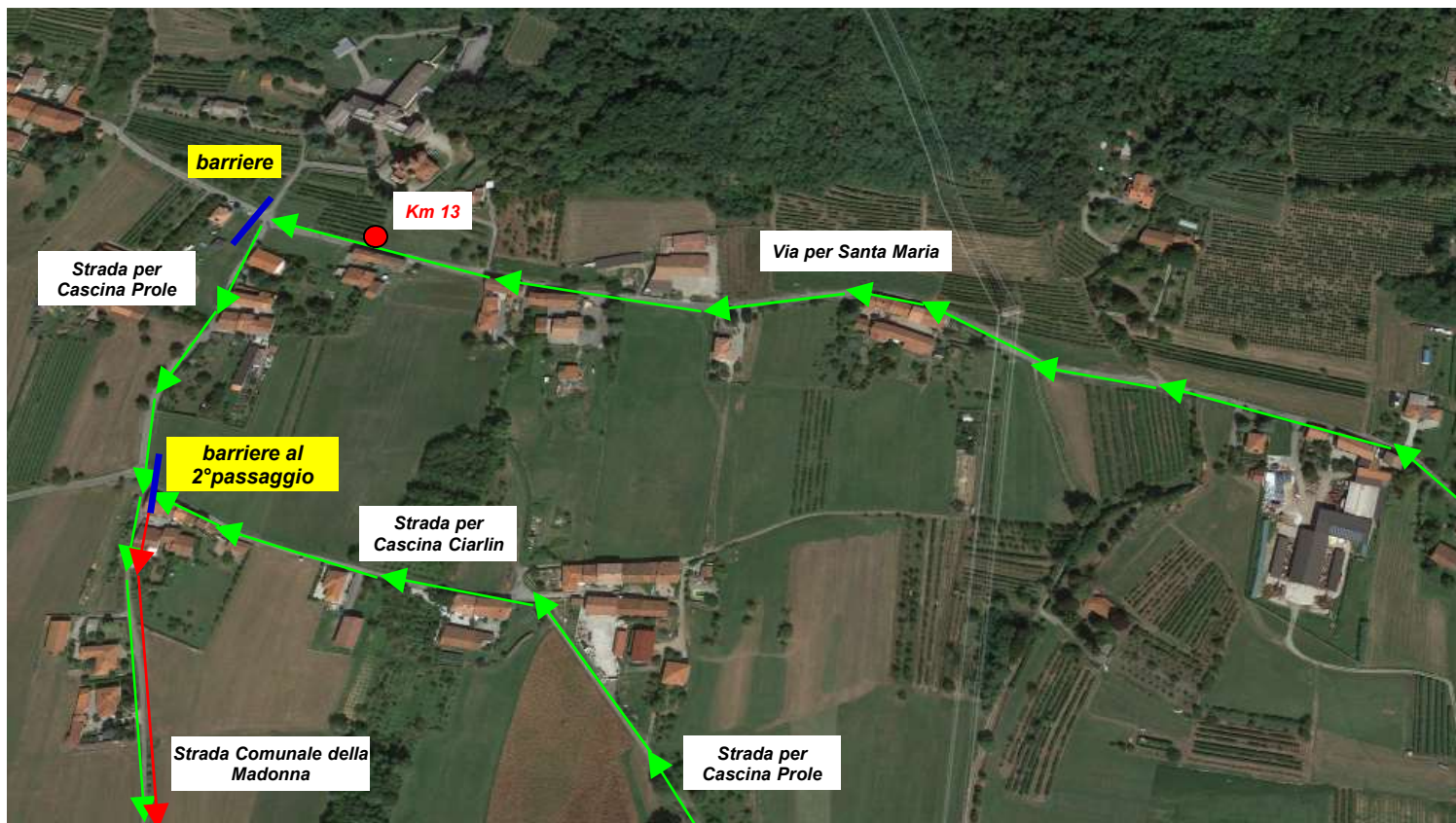
9 MIGLIA ALLADIESE 2021

15 KM - AGLIE'

09/05/2021

Particolarità del percorso

Da Km 12 a Km 14



AGLIE' (TO). (da km 12 a km 14 - verde/rosso): da Via per Santa Maria si svolta a sinistra per Strada per Cascina Ciarlin e poi si prosegue su Strada Comunale della Madonna (tratto rosso).

9 MIGLIA ALLADIESE 2021

15 KM - AGLIE'

09/05/2021

Sommario della Misurazione e Conclusione

La misurazione del circuito della "9 Miglia Alladiese" di km 15 del 2021 è stata effettuata secondo i regolamenti World Athletics e A.I.M.S attualmente in vigore. Questa misurazione è stata effettuata il 10 Aprile 2021 da Diego Comunanza (Misuratore AIMS/World Athletics/FIDAL) e Pietro Antonio Campana Giusti (Misuratore FIDAL).

Il risultato finale della misurazione del percorso è stato di 14999,17 metri per Diego Comunanza e di 15017,12 metri per Pietro Antonio Campana Giusti.

Per la messa in conformità del circuito è stato utilizzato il risultato più corto della misurazione di 14999,17 metri. Ciò viene effettuato segnando permanentemente con dei chiodi i riferimenti chilometrici definitivi ottenuti spostandosi in avanti i km 5 e 10, rispetto ai riferimenti provvisori, dei metri riportati nella tabella. La differenza di percorso di 0,83 metri rilevata in meno viene compensata allungando il punto di arrivo.

La partenza è quindi in *Via Bairo 2, fronte Salone Comunale Paglia (riferimento strisce pedonali) ad Aglié (TO)*. L'arrivo è nel *Vialetto sterrato parallelo a Via Bairo, fronte Salone Comunale Paglia (riferimento panchina in pietra) ad Aglié (TO)* (vedi mappa e foto).

Il percorso è costituito da un doppio circuito, uno circa 5 chilometri ed uno di circa 10 chilometri che si sviluppa completamente nel territorio comunale di Aglié. Il circuito di circa 5 chilometri si sviluppa inella zona delle cascine e nella parte conclusiva non ritorna nella zona partenza/arrivo, ma devia in una strada parallela alla strada ove sono ubicati partenza/arrivo (Viale Rimembranza). Il circuito di circa 10 chilometri attraversa il centro del comune per poi proseguire nella zona del parco del Castello di Agliè e nelle varie frazioni che costituiscono il comune. Il percorso presenta dei continui saliscendi con tratti di sterrato (i tratti di sterrato sono cinque per un totale di metri 2275, che rappresentano il 15,17% del percorso e sono indicati nelle mappe allegate alla presente relazione).

Il dislivello (drop), tra l'altitudine della partenza (337 metri) e quella dell'arrivo (337 metri), è di 0 metri, cioè un **dislivello di circa 0 m / km**. L'altitudine massima è in Frazione Santa Maria, al chilometro 11,3 circa, all'incrocio con Strada per Cascine Tapparo (a circa 394 metri s.l.m.).

La distanza, in linea d'aria (separazione) tra la partenza e l'arrivo è di 30 metri, con un **coefficiente di separazione dello 0,2 %**, in rapporto alla distanza totale del circuito.

La misurazione è stata effettuata sulla **traiettoria ideale** di corsa, sull'intero percorso, esclusi i marciapiedi. E' a carico dell'Organizzazione, prima della prova, il posizionamento delle barriere, dei coni e delle transenne necessarie per rendere conforme il tragitto.

Il circuito proposto è conforme, alle norme della World Athletics per l'omologazione delle performances realizzate (categoria A).

Firma



Firma



Diego Comunanza - Misuratore AIMS/World Athletics

Pietro Antonio Campana Giusti - Misuratore FIDAL