



# STAFFETTONE NOTTURNO AGONISTICO (MISTO)

## Martedì 31 LUGLIO 2018

### PAGLIARE DEL TRONTO (AP)



COMUNE DI  
SPINETOLI



ITALIA  
**CONI**  
COMITATO REGIONALE  
MARCHE  
Ascoli Piceno



FEDERAZIONE ITALIANA  
DI ATLETICA LEGGERA  
Comitato Regionale MARCHE



Comitato di Ascoli Piceno

Realizzato dal Comitato Parrocchiale Festeggiamenti  
in occasione della Festa di Maria SS. Addolorata  
per lo Sport e la Solidarietà

Organizzato dalla

**A.S.D. Gruppo Podistico  
Avis Spinetoli-Pagliare**



Medaglione ai primi 10 Classificati  
(Miglior Tempo)



**11° TROFEO AVIS Spinetoli-Pagliare  
MARIA SS. ADDOLORATA (Adulti)**  
(squadra = 6 x 1000, almeno una donna)  
**CRONOMETRAGGIO INDIVIDUALE**

**8° TROFEO AVIS Spinetoli-Pagliare  
MARIA SS. ADDOLORATA (Giovani)**  
(squadra = 3 x 300 MISTA)



[www.sabelli.it](http://www.sabelli.it)



Antifurtoistica • Imballaggio  
Utensileria • Bulloneria  
Pneumatica • Minuteria  
Vernici • Prodotti per comunità  
Arredi e Scaffalature

Pagliare del Tronto (AP)



Pagliare del Tronto - San Benedetto del Tronto (AP)



Via Pasubio 10, San Benedetto del Tronto 63074 (AP)  
0735 751031 | [www.infoservicesat.it](http://www.infoservicesat.it)



**TORREFAZIONE  
Coffee Caffè**

Via Cesare Pavese, 1  
PAGLIARE DEL TRONTO (AP)



Filiali: Ascoli Piceno - Spinetoli  
S. Benedetto del Tronto



**INFO: 328.1321674 Ubaldo**

**[www.gp-avisspinetolipagliare.it](http://www.gp-avisspinetolipagliare.it)**

# Regolamento

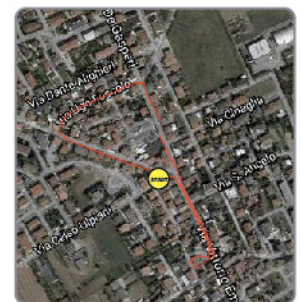
- ISCRIZIONI:** Entro le ore **24.00** di **domenica 29 luglio 2018** e-mail: [presidente@gp-avisspinetolipagliare.it](mailto:presidente@gp-avisspinetolipagliare.it)
- QUOTA DI PARTECIPAZIONE:** (da pagarsi al ritiro del pettorale)
  - **Adulti:** € **36** per ogni squadra composta da 6 Atleti
  - **Giovani:** € **6** per ogni squadra composta da 3 Atleti
- PARTECIPAZIONE:**

Saranno ammesse al massimo 30 squadre e saranno le prime 30 che si iscriveranno in ordine cronologico.  
Le squadre potranno essere così composte:

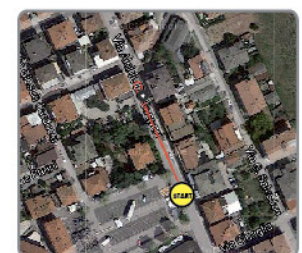
  - Da Atleti tesserati per la stessa Società Fidal o EPS
  - Miste di diverse Società (riceveranno il premio previsto dal pacco gara **ma non andranno in classifica**)

Per ogni partecipante è necessario fornire cognome, nome, data di nascita, numero di tessera e Federazione/Ente di tesseramento, scadenza certificato medico e l'ordine di partenza previsto (è previsto effettuare il cambiamento dell'ordine di partenza fino ad un'ora prima della partenza)  
Per le squadre della stessa società, il Presidente tramite la sottoscrizione del modulo di iscrizione, garantirà il regolare tesseramento per l'anno in corso e la validità del certificato medico agonistico (in alternativa e per tutti gli altri servirà copia del certificato medico dell'atleta).

  - **Adulti:** (dalla cat. Cadetti) Atleti nati fino al 2004
  - **Giovani:** Esordienti (nati tra il 2007 e 2012), Ragazzi (nati tra il 2005 e 2006)
- NUMERO DI ATLETI PER SQUADRA:**
  - **Adulti:** Sei Atleti dei quali **almeno una donna** che dovrà partire per prima
  - **Giovani:** Tre Atleti misti a piacere
- RITROVO:** ore **19.00** in Piazza Kennedy di Pagliare del Tronto (stesso luogo della manifestazione).  
Alle ore **20.00** si effettuerà un giro per la conoscenza del percorso di 1000 mt. per i Ragazzi, Cadetti e Adulti
- PARTENZA:** La partenza, il cambio del testimone e l'arrivo si effettueranno in Via A. De Gasperi (di fronte a piazza Kennedy, dove si svolgerà la sagra dei "**maccheroncini alla pagliarana**")
  - **Giovani ore 20.15** cat. Esordienti
  - **Giovani ore 20.30** cat. Ragazzi
  - **Adulti ore 20.45**
- CIRCUITI:** Si svolgeranno all'interno della cittadina di Pagliare del Tronto e sono completamente illuminati.
  - **Adulti:** un giro di **1000 mt** per ogni partecipante
  - **Giovani:** un giro di **1000 mt** per ogni partecipante cat. Ragazzi e **300 mt** per cat. Esordienti
- CRONOMETRAGGIO E CLASSIFICHE:** a cura di AST - MySDAM Official Timer con chip alla scarpa. Mancata riconsegna chip penale € 10,00.  
Le classifiche saranno riportate sui siti [www.gp-avisspinetolipagliare.it](http://www.gp-avisspinetolipagliare.it) e successivamente su [www.fidalmarche.com](http://www.fidalmarche.com)
- RITIRO PETTORALI:** Dovranno essere ritirati dal Referente di squadra dalle ore 19:00 alle ore 19:45 in Piazza Kennedy
- PACCO GARA SQUADRA:** da ritirare obbligatoriamente con i pettorali
  - **Adulti:** 6 salami e 6 bottiglie di vino Velenosi,
  - **Giovani:** 3 salami
- BAGNI:** in Piazza Kennedy
- PREMIAZIONI:** avverranno sul palco in Piazza Kennedy alle ore 22:00 circa
  - **Adulti:** ai primi 10 classificati con il miglior tempo delle squadre in classifica un medaglione ricordo di Ø 70 mm
    - a. prima squadra class.: TROFEO Avis Spinetoli-Pagliare + lonza per ogni Atleta
    - b. seconda squadra class.: 1 lonza per ogni Atleta
    - c. terza squadra class.: 3 salami per ogni Atleta
    - d. quarta squadra class.: 2 salami per ogni Atleta
  - **Giovani:** per ogni categoria (**Esordienti, Ragazzi**)
    - a. prima squadra class.: TROFEO Avis Spinetoli-Pagliare
    - b. seconda squadra class.: Coppa
    - c. terza squadra class.: Coppa
- PARCHEGGI PARTECIPANTI:** aperti dalle ore **19:00 alle ore 23.00**.  
Saranno presso il Palazzetto dello Sport sito in Via Vecchi, vigilati ma non custoditi



1000 mt. (misurati) percorso per Adulti, Cadetti e Ragazzi



300 mt. (misurati) percorso Esordienti

Con l'iscrizione alla manifestazione 11° STAFFETTONE NOTTURNO l'Atleta autorizza espressamente gli organizzatori ed i media loro partners all'acquisizione del diritto di utilizzare le immagini fisse ed in movimento sulle quali potrà apparire, per il tempo massimo previsto dalle leggi come da informativa completa visibile su <http://www.gp-avisspinetolipagliare.it/Staffettone>

Con l'iscrizione alla manifestazione 11° STAFFETTONE NOTTURNO ai sensi del Regolamento Europeo sul Trattamento dei dati personali GDPR 679/2016, l'Atleta prende atto che l'organizzazione raccolga, utilizzi e/o diffonda i dati personali forniti al fine di formare l'elenco dei partecipanti, di redigere le classifiche ufficiali, ed in genere, per tutte le operazioni connesse alla partecipazione alla manifestazione, nonché, previo consenso esplicito, per finalità promozionali, informative e per l'invio di materiale redazionale come da informativa completa che può essere visionata sul sito <http://www.gp-avisspinetolipagliare.it/Staffettone>