

HOTEL EVEREST

Consolohotel Famiglia Sembenotti

Le strutture alberghiere distano circa 7 Km. dal campo di gara

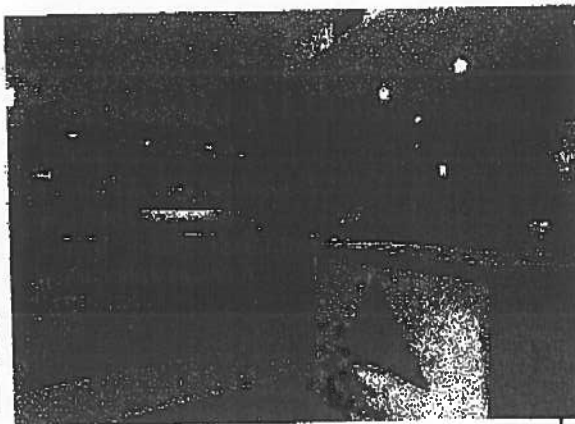
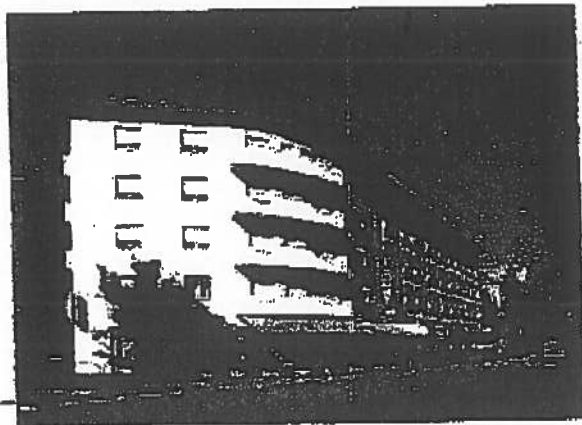
Mezza pensione stanza doppia	€ 50,00.- a persona al giorno compreso 1/2 minerale
Mezza pensione stanza tripla	€ 48,00.- a persona al giorno compreso 1/2 minerale
Mezza pensione stanza quadrupla	€ 46,00.- a per sona al giorno compreso 1/2 minerale
Mezza pensione stanza singola	€ 65,00.- a persona al giorno compreso 1/2 minerale
Pranzi extra	€ 14,00.- compreso 1/2 minerale

Per gestire al meglio tutte le richieste è necessario effettuare la prenotazione entro il 5 maggio.

SI RACCOMANDA QUANDO PRENOTATE DI RIFERIRE DELLA CONVENZIONE PER I CAMPIONATI ITALIANI DI CORSA IN MONTAGNA

**HOTEL RISTORANTE
EVEREST Trento**
Trento Corso Alpini, 14
Tel. 0461 825300
e-mail: info@hoteleverest.it
www.hoteleverest.it

**CARNI VILLA FONTANA
Trento**
Trento Via Elli Fontana, 11
Tel. 0461 829800
e-mail: info@villafontana.it
www.villafontana.it



Altre prenotazioni si possono effettuare tramite:

AZIENDA per il Turismo A.P.T. PINE' e VALLE DI CEMBRA
tel. 0461/557028 info@visitpinecembra.it

AZIENDA per il Turismo A.P.T. TRENTO
tel. 0461/216000 office@apt.trento.it